

# 和泉市立 図書館だより



No.124

August

## 第4回としょかんでボードゲーム！in いずみ

図書館で色々なボードゲームを楽しもう！お子様、初心者も大歓迎です！

日時：令和3年8月29日(日) 午後2時～4時

場所：TRC和泉図書館 集会室1・2(フューチャー和泉 3階)

定員：30名

事前申込制

受付：令和3年8月7日(土) 午前9時～

TRC和泉図書館カウンターまたは電話で受付

## 今日のお休み

TRC和泉図書館	TRCシティプラザ 図書館	にじのとしょかん	TRC南部 リージョンセンター図書室	TRC北部 リージョンセンター図書室
3日(火) 10日(火) 17日(火) 24日(火) 31日(火)	6日(金) 13日(金) 20日(金) 27日(金)	2日(月) 9日(月) 16日(月) 23日(月) 27日(金) 30日(月)	2日(月) 6日(金) 10日(火) 16日(月) 23日(月) 30日(月)	6日(金) 13日(金) 20日(金) 27日(金)

## 課題図書について

課題図書は毎年多くの方が利用されるため、下記のように取扱いを変更させていただきます。

○取扱い変更期間 6月15日(火)～8月31日(火)

○貸出期間 1週間(延長は出来ません)

○課題図書の貸出・予約はおひとり様 1冊まで

○課題図書の予約の受付はカウンター・お電話のみで受付(青い図書館カードの方のみ)

※また上記の期間中、今年の課題図書はカウンターの方のみ取扱い(本棚には並んでいません)となります。

1人でも多くの方に利用していただくため、皆様のご理解・ご協力をお願いします。

ご不明な点がございましたら、お気軽にスタッフまでお問い合わせください。



## おうたのひの 開催日が変わりました

TRC和泉図書館で毎月行われている「おうたのひ」は第3土曜日⇒第2土曜日に変更されました。

今月は8月14日(土)午後2時半からです。

みんなで歌ったり、えかきうたでおえかきしたり、たのしく歌いながら遊びましょう♪



## 夏休み工作教室

### 「牛乳パックで作るランタン」

日時：8月21日(土)

午後1時30分から3時

定員：15名

場所：北部RC集会室1

対象：小学生(ハサミが使える子)

保護者は1名まで同伴可

持物：ハサミ、のり、懐中電灯

申込：8月9日(月・振休)午前9時30分

よりTRC北部RC図書室電話又は  
カウンターにて受付

問：TRC北部リージョンセンター  
図書室

### ～7月の予約ランキング～

- |    |              |            |
|----|--------------|------------|
| 1  | 琥珀の夏         | 辻村 深月//著   |
| 2  | 小説8050       | 林 真理子//著   |
| 3  | 星落ちて、なお      | 澤田 瞳子//著   |
| 4  | テスカトリポカ      | 佐藤 究//著    |
| 5  | 梅花下駄(照降町四季3) | 佐伯 泰英//著   |
| 6  | ぼくのお父さん      | 矢部 太郎//著   |
| 7  | 出紋と花かんざし     | 佐伯 泰英//著   |
| 8  | 星に祈る         | あさの あつこ//著 |
| 9  | 黒牢城          | 米澤 穂信//著   |
| 10 | 疼くひと         | 松井 久子//著   |

### 予約ランキング PickUp!

3位『星落ちて、なお』

澤田 瞳子//著 文藝春秋

不世出の絵師、河鍋曉斎が死に、これまで家の中で辛うじて保たれていた均衡が崩れた。一門の行末は、娘とよ(暁翠)の双肩にかかっているのだが…。激動の時代を生き抜いた女絵師の一代記。『別冊文藝春秋』連載を書籍化。

10位『疼くひと』

松井 久子//著 中央公論新社

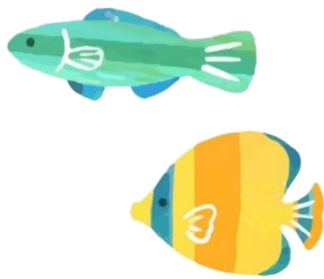
古稀を迎えた脚本家・唐沢耀子の生活は、SNSで年下の男と出会い一変する。男の言葉に一喜一憂するうちに、身も心も溺れていき…。人生後半から燃え上がる、大人の恋を描く。

# ★TRC和泉図書館カレンダー★

日	月	火	水	木	金	土
1 夏休み工作教室	2	3 休館日	4	5  夏休みこわ〜いおはなし会	6	7 
8	9	10 休館日	11	12	13	14 
15	16	17 休館日	18	19 	20	21
22	23	24 休館日	25	26	27 	28
29 としよかんでボードゲーム!	30	31 休館日				

## おりがみ教室

日時：8月14日（土）  
10：30～  
12：00  
場所：TRC和泉図書館  
集会室1・2  
定員：20名  
内容：ドラえもん



# ★TRCシティプラザ図書館カレンダー★



## 桃大生！児童文化研究会 オズのよみきかせ隊

日時：8月22日（日）  
1部14：00～  
2部15：00～（各20分）  
場所：図書館内 YA コーナー  
内容：絵本と手作り紙芝居の読み聞かせ  
をします。  
対象：幼児から小学校低学年



## こどもまつり

15：00～16：00（和）集会室1・2  
（ブ）地下1階リハーサル室



## おりがみ教室

10：30～12：00（和）集会室1・2  
（ブ）3階学習室1A・1B



## えいごのおはなし会

（和）お休み



## おはなし会（21日）

（ブ）11：00～11：30  
図書館入口前エントランス



## こども工作教室

（和）お休み



## おうたのひ

（和）14：30～15：00 集会室1・2



## すくすくタイム（おはなし会は中止です）

（和）開館～12：00  
（ブ）開館～12：00



## 大人の読書会

（和）13：30～15：30

日	月	火	水	木	金	土
1 夏休み工作教室	2	3	4	5	6 休館日	7 
8 科学実験教室	9	10	11	12 	13 休館日	14
15	16	17	18	19	20 休館日	21 
22 桃大生！児童文化研究会オズのよみきかせ隊	23	24	25	26 	27 休館日	28 
29	30	31				



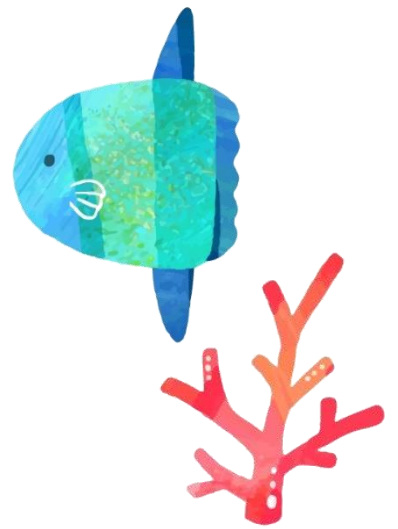
★TRC北部RC図書室カレンダー★

日	月	火	水	木	金	土
1	2	3	4	5	6 休館日	7
8	9 夏休み 工作教室 申込	10	11	12	13 休館日	14
15	16	17	18	19	20 休館日	21 夏休み 工作教室
22	23	24	25	26	27 休館日	28
29	30	31				


 おはなし会  
10:00~10:50 (赤ちゃん~3才位)  
11:00~11:30 (幼児~大人)  
えほんのおへや


 すくすくタイム  
9:30~12:00  
えほんのおへや

 POPすく~る  
14:00~16:00  
児童机コーナー



★TRC南部RC図書室カレンダー★


 おはなし会「おばけ」  
日時：8月14日(土) 11:00~11:30  
場所：絵本コーナー

 おやまのがっこう  
こうさく「よみせ(タコやき・やきそば)」  
日時：8月15日(日) 10:00~  
場所：絵本コーナー 定員：8名

日	月	火	水	木	金	土
1	2 休館日	3	4	5	6 休館日	7
8	9	10 休館日	11	12	13	14
15	16 休館日	17	18	19	20	21
22	23 休館日	24	25	26	27	28
29	30 休館日	31				

★にじのとしょかんカレンダー★


日	月	火	水	木	金	土
1 科学 あそび	2 休館日	3	4	5 えほん	6	7
8 おはな し会	9 休館日	10	11	12	13	14
15	16 休館日	17	18	19	20 書庫 えほん	21
22	23 休館日	24	25	26	27 休館日	28
29	30 休館日	31	8/5(木)~8/25(水) 美術、音楽、伝統芸能の本の展示 (※大阪府立図書館の本)です)			

★えほんのひ 

※にじのとしょかん よみき  
かせボランティア(にじのひ  
ろば)による絵本などのおは  
なしタイムです。

日時 8月5日(木)  
20日(金)  
11:00~11:30  
※申し込み不要で、0才児  
から参加できます。

場所 にじのとしょかん  
絵本コーナー



★おはなし会

日時 8月8日(日)  
11:00~11:30  
※小学校低学年対象  
14:30~15:00  
※小学校高学年・  
中学生対象

場所 にじのとしょかん  
絵本コーナー

★書庫の日

にじのとしょかんの「書庫」  
に入って、自分で選んで  
借りられる日です。  
ぜひ、ご利用下さい。

日時 8月20日(金)  
14:00~15:00

場所 4階書庫  
※人数制限あり  
当日にじのとしょかんカウ  
ンターまでお越しください

★新書は分類にてS、文庫はMと表示しています。

## 今月の新着図書

(書名)	(著者名)	(出版社)	(分類)
<b>— 思想・宗教 —</b>			
	『幸いをいただきまして』 塩沼 亮潤 // 著 幻冬舎 分類 188.5 歩き続けると見えてくるー。奈良・金峯山寺1300年の歴史で2人目となる大峯千日回峰行を満行した著者による、希望の言葉集。苦しいことを乗り越え人生をより豊かに生きるためのこころの在り方を、写真とともに綴る。		
スケッチジャーナル	ハヤテノ コウジ // 著	G. B.	002.7
最後に残るのは本	工作舎 // 編	工作舎	019
妖精の到来	アーサー コナンドイル // 著	アトリエサード	147
神社の起源と歴史	新谷 尚紀 // 著	吉川弘文館	175
<b>— 歴史・地理 —</b>			
	『年輪で読む世界史』 バレリー トロエ // 著 佐野 弘好 // 訳 築地書館 分類 202.3 樹木の年輪と年輪パターンを利用した年輪年代に基づいて寒暖、旱魃といった気候を復元し、考古学、環境学、社会史学などとも連携する年輪年代学の初歩と応用を易しく論じる。世界各地でのフィールドワークのエピソードも収録。		
埴輪は語る	若狭 徹 // 著	筑摩書房	S210.3
東南アジア史10講	古田 元夫 // 著	岩波書店	S223
スコットランド通史	木村 正俊 // 著	原書房	233.2
お姫様と名建築	嶽本 野ばら // 著	エクスナレッジ	280.4
<b>— 社会科学 —</b>			
	『女性受刑者とわが子をつなぐ絵本の読みあい』 村中 李衣 // 編著 中島 学 // 著 かもがわ出版 分類 326.5 官民協働運営の刑務所での絵本を介した矯正プログラムとその実践をまとめる。グループ内で自ら選んだ絵本を読みあい感想を述べ合って、お互いを励まし合い肯定するうちに前向きな意欲が高まる。読みあえる絵本リストも収録。		
超加速経済アフリカ	椿 進 // 著	東洋経済新報社	332.4
知識ゼロでも楽しく読める！統計学のしくみ	佐々木 弾 // 監修	西東社	350.1
夢中になれる小児病棟	松本 恵里 // 著	英治出版	369.4
古代の食を再現する	三舟 隆之 // 編	吉川弘文館	383.8

## — 自然科学 —



## 『恐竜・古生物に聞く第6の大絶滅、君たち〈人類〉はどう生きる?』

土屋 健//著 芝原 暁彦//監修 ツク之助//絵

イースト・プレス 分類 457.8

これまでに地球で5回も起きた「大絶滅」から人類が学べることは? 恐竜たちの大絶滅、世界を変えた史上最大の絶滅…。恐竜・古生物たちが「天上界からのラジオ」という形で大量絶滅事件に関する研究を紹介する。

解析学図鑑	蔵本 貴文//著	オーム社	413
生命海流	福岡 伸一//著	朝日出版社	462.6
日本と世界のタカラガイ	黒住 耐二//解説	誠文堂新光社	484.6
生きるための安楽死	シャボットあかね//著	日本評論社	490.1

## — 技術 —



## 『脱プラスチック』

レイチェル サルト//著 神田 由布子//訳

日経ナショナルジオグラフィック社 分類 519

プラスチックごみによる汚染がもたらす影響と、プラスチック製造時に排出される二酸化炭素が人体にどんな影響を与えているかを考察。プラスチックの使い方を分析し、減らしていく方法を伝授する指南書。

はじめてでもよくわかる! 図面の描き方	飯島 晃良//著	成美堂出版	501.8
絵本のようにめくる教会の物語	町田 俊之//監修	昭文社	526.1
最後の一面	池口 英司//著	イカロス出版	536
よくわかる最新発酵の基本と仕組み	齋藤 勝裕//著	秀和システム	588.5

## — 手芸・料理・子育て —

時短・かんたんワードローブ		ブティック社	593.3
アレンジいっぱい! ハンドメイドのリボンBOOK	山口 路子//著	KADOKAWA	594.6
大原千鶴の「新・豆腐百珍」	大原 千鶴//著	世界文化ブックス	596.3
最新超かんたん離乳食	太田 百合子//総監修	ベネッセコーポレーション	599.3

## — 産業 —



## 『窓辺de採れたて! ミニ菜園』

竹村 久生//著

ブティック社 分類 626.9

家の中の窓辺で安くてかんたんに家庭菜園が楽しめる、ペットボトルと牛乳パックを使った方法を紹介。土の選び方と水やりのポイントから、タネのまきかた、葉もの野菜やハーブの育て方、害虫と病気までを写真とともに解説する。

無肥料栽培を実現する本	岡本 よりたか//著	笑がお書房	615.7
江戸式マーケ	川上 徹也//著	文藝春秋	675
パッケージツアーの文化誌	吉田 春生//著	草思社	689.6



## — 芸術・スポーツ —



## 『影の不思議』

ウィリアム ヴォーン//著 駒田 曜//訳

創元社 分類 704

ひとはなぜ影を恐れるのか？ 影が西洋美術で重要性を増した理由は？ 美術における影の誕生から、死や無意識との関係、影の性質や影が持つ意味についてまで、自然科学、心理学、建築等の幅広い領域に目配りして考察する。

ゴンド・アート	Touch the GOND // 編	河出書房新社	722.5
芸能界で学んだ人の才能の見つけ方、育て方、伸ばし方	川岸 咨鴻 // 著	フォレスト出版	770.9
トランスジャパンアルプスレース大全	山と溪谷社 // 編	山と溪谷社	782.3
パチンコ	杉山 一夫 // 著	法政大学出版局	797.9

## — 言語・文学 —



## 『文豪たちの断謝離』

豊岡 昭彦//編 高見澤 秀//編

秀和システム 分類 910.2

夏目漱石のユーモラスな断り方、太宰治の哀れみに満ちた謝罪、芥川龍之介が師にあてた追悼の意…。日本を代表する文豪たちの書簡を取り上げ、彼らがどう断り、謝り、別れを書き残してきたのかを探る。

フィールド言語学者、巣ごもる。	吉岡 乾 // 著	創元社	804
三国志で楽しく学ぶ中国語 初級編	渡邊 義浩 // 著	潮出版社	820
職業設定類語辞典	アンジェラ アッカーマン // 著	フィルムアート社	901.3

## — ビジネス・PC —

ダマすプレゼンのしくみ	kanata // 著	翔泳社	BU336.4
ブランド～STORY設計とは～	関野 吉記 // 著	プレジデント社	BU675
ゼロトラスト	勝村 幸博 // 著	日経BP	PC547.4
これで安心！スマホのセキュリティ&パスワード管理術		宝島社	PC694.6

## — YA —



## 『分解系女子マリー』

クリス エディソン//作 橋本 恵//訳

小学館 分類 Y933

世界的大企業のサイエンスキャンプに招待された、世界中から選ばれし天才キッズたち。“分解系女子”マリーもその一人だった。しかし、マリーの周囲で次々と不可解な事件が起こり…。天才女子4人組の痛快エンタメ小説。

自分のミライの見つけ方	児美川 孝一郎 // 著	旬報社	Y159
14歳から考えたいレイシズム	アリ ラットンシ // 著	すばる舎	Y316
教科書の外で出会う、ぼくらの身のまわりの理科	うえたに夫婦 // 著	河出書房新社	Y404
Fができない	升井 純子 // 作	文研出版	Y913

## — 小説 —



## 『パンダより恋が苦手な私たち』

瀬那 和章 // 著

講談社 分類 913.6

女王様気質のモデル・アリアの代わりに恋愛コラムを執筆することになった編集者の一葉。頭を抱えた一葉は「恋愛」を研究しているという准教授・椎堂司に助けを求めるが、彼は「動物」の恋愛を専門とするとんでもない変人で…。

ブラック・チェンバー・ミュージック	阿部 和重 // 著	毎日新聞出版	913.6
枝の家	黒井 千次 // 著	文藝春秋	913.6
マルチの子	西尾 潤 // 著	徳間書店	913.6
還らざる聖域	樋口 明雄 // 著	角川春樹事務所	913.6
紫ノ宮沙霧のピブリオセラピー	坂上 秋成 // 著	新潮社	M913.6
まぎわのごはん	藤ノ木 優 // 著	小学館	M913.6

## — 時代小説 —



## 『姉さま河岸見世相談処 未練づくし』

志坂 圭 // 著

早川書房 分類M913.6

人情に厚く酒好きの元花魁、七尾姉さんは、なにかと吉原の騒動に巻き込まれがち。ある日、妓楼で客が首をもぎ取られて怪死した！ 客と寝ていた女郎がしょっ引かれそうになり…。全4編を収録した吉原事件帖。

満月の奏(初代北町奉行米津勘兵衛 2)	岩室 忍 // 著	祥伝社	M913.6
思い出菓子市(お江戸甘味処谷中はつねや 3)	倉阪 鬼一郎 // 著	幻冬舎	M913.6
鬼同心と不滅の剣 2	藤堂 房良 // 著	コスミック出版	M913.6
お蔭騒動(闇御庭番 8)	早見 俊 // 著	光文社	M913.6
長篠の戦い	矢野 隆 // 著	講談社	M913.6

## — エッセイ・海外小説 —



## 『エルサレム』

ゴンサロ M. タヴァレス // 著 木下 真穂 // 訳

河出書房新社 分類 969.3

死病を患うミリアは痛みのあまり通りへ飛び出した。時を同じくして自殺しようと窓から身を乗り出すミリアの元恋人、娼婦を求めてさまよう精神科医の元夫…。彼らの暗い運命は、精神病院の記憶につながっていく。

星ノ南方紀行	佐藤 春夫 // 著	中央公論新社	M915.6
あたしだけ何も起こらない	ハン ソルヒ // 著	キネマ旬報社	929.1
こうしてあなたたちは時間戦争に負ける	アマル エル=モフタル // 著	早川書房	933.7
星の王子さまの気づき	周 保松 // 著	三和書籍	950.2



# 今日の資料展示

TRC和泉図書館

やっぱり怖〜い話が好き♡  
図書館スタッフおすすめ本  
~2021. 夏~

TRCシティプラザ図書館

戦争と平和  
写真集

はっけん！和泉市

にじのとしよかん

美術、音楽、伝統芸能の本

TRC北部RC図書室

役立つ！HOW TO本  
君も名探偵！

TRC南部RC図書室

怖い話

## Happy Birthday!!

姫野 カオルコ(27日)



1958年滋賀県生まれ。青山学院大学在学中雑誌の公募に小説を応募したのを機に1980年代前半にはアダルト雑誌でリライトや映画評をしていたが、1990年『ひと呼んでミツコ』で単行本デビュー。同年、随想風小説『ガラスの仮面の告白』も刊行。非常に幅広い作風で評価を得る。その他の作品には『整形美女』『喪失記』『ドールハウス』『近所の犬』などがある。

参考：『作家・小説家人名事典』

他の8月生まれの作家(敬称略)

中上 健次 (2日)      金原 ひとみ (8日)  
黒柳 徹子 (9日)      川上 未映子 (29日)

## 図書館員のおすすめ本

『料理と利他』

土井 善晴//著 中島 岳志//著 ミシマ社

料理研究家の土井さんと政治学者の中島さんの対談集です。

作中に「自分が作ったごはんを食べる人が元気になる。どちらもうれしい。それが利他につながる」というお話があり、ちゃんと作らなきゃ！と必死になって疲れてしまうよりも肩の力を抜いて好きなものを作ろうと思うことができました。誰かのための料理を作ることが、ちょっと楽しくなる本です。



## 『親孝行の日』

1989年(平成元年)の8月8日、全国へ向けて親孝行の大切さや素晴らしさをアピールするために親孝行全国推進運動協会が発足され、記念日に制定されました。

また、「ハハ」「パパ」と読めることに加え、「8・8(ハチハチ)」を並び替えると「ハハ(母)」「チチ(父)」となることから、この日が選ばれたようです。

「親孝行したいときに親はなし」という言葉があるように、「親孝行しておけばよかった…」とあとで後悔しないように、親への感謝の気持ちを形や言葉で伝えていきたいですね。

参考：『この日何の日』

まめまめ。

# 和泉市 名所紹介！その63

## 『王子町 信太森の鏡池』

### 葛葉伝説の出会いと別れの舞台

JR北信太駅から徒歩11分。聖神社境内の北側にあり、安倍保名（あべのやすな）が白狐を助けた場所とされている。狐が水面に姿を映して人間に変化したことから、鏡池と呼ばれるようになったと伝えられている。「葛の葉伝説」では白狐の化身、葛の葉姫の子別れの舞台としても重要な位置をしめる。伝説の地として市史跡に指定されており、史跡公園として整備されている。

参考：『和泉市の歴史と文化財』

## OSAKA PAGE ONE キャンペーン



<http://www.pref.osaka.lg.jp/chikikyoiiku/osakapageone/index.html> より

## 和泉市立図書館ご案内

- ◆TRC 和泉図書館 TEL44-3071  
開館時間 月・水～金曜…午前9時30分～午後9時 土・日・祝日…午前9時～午後8時
- ◆TRC シティプラザ図書館 TEL57-6670  
開館時間 月～木曜…午前9時30分～午後9時 土・日・祝日…午前9時～午後8時
- ◆人権文化センター図書室(にじのとしょかん) TEL47-1040  
開館時間 火～土曜…午前10時～午後6時 日曜・祝日…午前10時～午後5時
- ◆TRC 南部 RC 図書室 TEL92-3811 開館時間 火～日曜…午前10時～午後6時  
※祝日・振替休日と月曜日が重なる場合は開館し、その直後の平日が休館日になります。
- ◆TRC 北部 RC 図書室 TEL90-7512 開館時間 月～木・土・日曜…午前9時30分～午後8時

### — 予約(リクエスト)をご利用ください(市内利用者の方) —

資料の予約やリクエストは予約カードに記入し、スタッフにお渡しください。  
また当館所蔵の資料(コミック除く)は、図書館内の端末機(OPAC)や、  
図書館HP内のWeb-OPACからもご予約いただけます。

### — 和泉市立図書館ケイタイ用HP(ホームページ)をご利用ください —

和泉市立図書館はPC用HPのほか、ケイタイ用HPもございます。

右のコードからアクセス可能ですので、ご利用ください。 <https://www.library.izumi.osaka.jp/>



スマホサイト



携帯サイト



和泉市の図書館  
公式Twitter  
アカウント

Twitter はじめました。

### ★★★★★!! 利用者の皆様へ!! ★★★★★

図書館カード(ICタグ化が済んだもの)を複数枚重ねて所持した場合、販売店等に設置しています  
電波式盗難防止ゲートを通る際に、誤作動する恐れがあります。  
図書館カードを複数枚重ねてカードケース又は財布などに入れないよう、ご注意ください。