

図書館要覧

(平成29年度事業報告)

■29年度特別行事



「大人も子どももみんなで絵本を楽しもう！
tupepa tupepa 絵本ライブ」
講師:tupepa tupepa 亀山 達矢氏(絵本作家)
平成30年3月31日(土)開催
(於:和泉シティプラザ多目的室)

和泉市立図書館

目 次

1	沿革	1
2	施設の概要	4
3	図書館利用の推移	7
4	奉仕状況（実績の指標）	8
5	所蔵点数	
	（1）全館合計	9
	（2）資料区分別・分類区分別所蔵点数	10
	（3）平成29年度図書館資料受入状況	12
6	利用統計	
	（1）利用者登録	13
	（2）貸出人数	14
	（3）貸出点数	15
	（4）小学校区別・館別利用状況	22
	（5）おはなし資材の貸出状況	23
	（6）五館間配送資料点数	24
	（7）図書館間相互協力	27
	（8）その他	28
7	ブックスタート事業	33
8	図書館施設見学及び職場体験受入実績	35
9	行事	
	（1）定例行事	38
	（2）特別行事	39
	（3）自主事業等	40
	図書館で活躍しているボランティア団体一覧	42
	和泉市立図書館位置図	

1 沿革

昭和	49年	8月	和泉市巡回文庫開設 和泉市立青少年会館内（所在地 和泉市府中町七丁目3番26号）
		12月	自動車文庫「くすのき号」巡回開始
	52年	7月	自動車文庫「すいせん号」巡回開始
	53年	4月	和泉市立図書館建設工事着工
		10月	和泉市立図書館開館準備室設置（和泉市立青少年会館内）
		11月	図書館条例、運営規則、処務規則の制定
			和泉市立図書館業務開始
			資料収集基本方針制定
	55年	4月	団体貸出の開始
	56年	4月	本館・自動車文庫資料一元化
		6月	児童サービスボランティアグループ発足
		7月	図書館講座開始
		8月	図書館サマーきゃらぼん開始 （平成9年度より「としょかんきゃらぼん」に名称変更）
	57年	12月	原画展ギャラリー設置
	58年	7月	盲人用録音物発受施設館の指定を受ける
		8月	点字図書・録音図書の貸出開始
		11月	新聞・雑誌・受入目録の発刊
	59年	4月	点訳・音訳ボランティアグループ発足
		6月	参考図書・郷土資料・行政資料目録の発刊
	60年	3月	自動車文庫「いずみ号」増車
	12月	100インチビデオ設置（展示資料室）	
61年	4月	電算機導入（富士通LIMS2・FACOMK270）	
	11月	利用者端末機設置	
62年	5月	冊子体目録設置	
63年	3月	内部壁面改装	
	8月	外部壁面改装	
平成	2年	3月	自動車文庫「くすのき号」更新
	3年	1月	日曜日全日開館の実施
		4月	電算機更新（富士通LIMS/X-30・FACOMK650/20）
		12月	資料収集方針改定
	4年	7月	管理人室空調設置
	6年	4月	開館時間の変更（午前10時30分開館から午前10時開館に変更）
	8年	3月	自動車文庫「すいせん号」廃車
		4月	電算機更新（富士通ILIS/X-30・FACOMK6500α/IV） 利用者端末機（タッチスクリーン方式）2台設置
			大阪府立中央図書館・パソコン通信ネットワークシステムへの参加
	10年	8月	一階開架室他の照明増設
11年	10月	（27日～11月8日）開館20周年記念行事開催	
	5月	視聴覚資料（ビデオテープ）の貸出開始 ストーリーテリングボランティアグループ発足	
	6月	としょかんきゃらぼん実行委員会発足	
	9月	図書館コンピュータシステム合同検討委員会発足	
	10月	おりがみきょうしつボランティアグループ発足	
12年	12月	市のホームページ開設 図書館利用案内掲載開始	
	1月	和泉南ロータリークラブ結成15周年記念文庫の受贈（以後平成16年まで受贈）	
	3月	（21日）志茂田景樹氏の「よい子に読み聞かせ隊」来館	
	5月	（3日～5日）いずみの国弥生まつり2000「ふれあい教室」担当	
	7月	（18日～9月16日）平日の開館時間延長を試行（午後7時30分まで開館）	
	8月	視覚障害児用さわる絵本展示（3日間）	
	9月	秋葉英則氏 講演会「こどもの心を育てる」開催 於コミュニティセンター	
	10月	おうたのひボランティアグループ発足 視覚障害者への対面読書サービス開始	
	13年	2月	1階開架室床防音工事（フローリング→タイルカーペット）
		3月	外国絵本読み聞かせボランティアグループ発足 和泉中央ライオンズクラブから絵本書架等を受贈
	4月	川端誠さんの絵本原画展と講演会開催 布えほん製作ボランティアグループ発足 キャラクター人形制作ボランティアグループ発足	
	5月	人権文化センター・にじのとしょかんオープン	
	7月	避難訓練実施	
		7月・8月 平日の開館時間延長を試行（午後7時30分まで開館）	
	8月	和泉図書館とにじのとしょかんの2館間で資料相互協力開始	
	9月	手づくり教室ボランティア発足	
		資料収集方針の改定と資料選択基準の制定	
14年	11月	本とあそぼう 全国訪問おはなし隊来館	
	2月	視聴覚室エアコン機器改修	
	3月	図書館コンピュータシステム更新（富士通iLiswing21NX） 新システムの操作研修実施（にじのとしょかんスタッフを含む） 高圧受変電設備改修工事	

平成	14年	4月	保健センターの4か月児健診時にブックスタート事業開始
		5月	和泉図書館と、にじのとしょかんの図書館システムオンライン業務開始 館内の利用者端末(OPAC)から予約受付開始 2館間の資料搬送業務開始 事務所エアコン機器改修
		6月	7月・8月平日の開館時間延長を試行(午後7時まで開館)
		7月	「和泉市子どもの読書活動推進懇話会」設置
	15年	2月	シティプラザ図書館、にじのとしょかんの3館間のコンピュータネットワーク開始 光ファイバーケーブル(K-opti.comダークファイバーサービス) (～3月) シティプラザ図書館開館準備業務開始
		3月	自動車文庫「いずみ号」廃車(昭和60年3月～平成15年3月)
		4月	和泉市立図書館設置条例、運営規則及び処務規則の改正 祝日・第三日曜日の開館、貸出点数の変更(1人図書10点、ビデオ・DVD・CD3点まで) 和泉市立図書館を和泉市立和泉図書館に名称変更 (27日)和泉市立シティプラザ図書館開館 3館間の資料配送業務開始 シティプラザ図書館に、大阪府都市開発株式会社から絵本・書架・鉄道模型などを受贈 (13年度から3年分を受贈・配架。平成16年度も継続) 自動車文庫駐車場を13箇所に整理 図書館ホームページを開設、図書館情報をインターネットで発信開始
		5月	大阪府立中央図書館・横断検索ネットワークシステムへの参加 駐車場のネットフェンス車止め一部工事 展示資料室・自習室のエアコン機器改修
		6月	保健センター・保健福祉センターの1歳6か月児健診時にブックスタートフォローアップ事業を開始
		8月	図書館のキャラクターキツネの愛称「BOOKUN」に決定
		10月	インターネット上で、学校図書館からの予約受付システム運用を試行 和泉図書館書庫資料の背ラベル貼付替え作業実施(一般書) (緊急地域雇用創出特別基金事業 10月～3月)
	16年	1月	返却延滞者に対する、「貸出の一時停止措置」を実施 「懇話会」から教育長に、「和泉市子どもの読書活動推進に関する提言」が提出される
		3月	シティプラザ図書館の入館者60万人突破、貸出点数100万点突破
		4月	インターネット上で、一般家庭から予約受付システム運用開始 和泉図書館書庫資料の背ラベル貼付替え作業実施(児童書・開架室) (緊急地域雇用創出特別基金事業 4月～9月)
		6月	「和泉市子どもの読書活動推進計画策定委員会」設置
		7月	Eメールを使用して利用者に予約資料確保の連絡を開始
		10月	和泉図書館郷土資料索引データベース化を実施(173点完了) (緊急地域雇用創出特別基金事業 10月～3月)
	17年	12月	「和泉市子どもの読書活動推進計画」(原案)に対するパブリックコメントを募集
		3月	「和泉市子どもの読書活動推進計画」策定
		7月	保健センター・保健福祉センターの3歳6か月児健診時にブックスタートフォローアップ事業を開始
		10月	和泉図書館、シティプラザ図書館に川上氏から一般書を受贈
		12月	「和泉市子どもの読書活動推進協議会」発足
	18年	3月	自動車文庫「くすのき号」更新(CNG一圧縮天然ガス車)
		6月	市内小中学校図書館へ図書館資料の配送を開始(3週間に1回)
	19年	5月	3館間の資料配送業務及び小中学校図書館への図書館資料の配送を業者委託
	20年	4月	シティプラザ図書館開館5周年記念行事開催(図書のリサイクル市) (20日)南部リージョンセンター図書室開室
		7月	自動車文庫駐車場を12箇所に整理
		11月	和泉図書館開館30周年を記念して図書館ボランティアグループ3団体(おはなしバスケット・音訳いずみ・点訳あけぼの)に感謝状を贈呈
	21年	12月	和泉図書館トイレ改修工事
		1月	子どもと本をつなぐボランティアステップアップ講座開催(全4回)
		6月	AV資料の予約開始(試行)～8月末まで
		7月	南部リージョンセンター図書室開館1周年記念行事開催(図書のリサイクル市)
		9月	AV資料の予約本格開始
	22年	7月	図書館音訳ボランティア養成講座(初級)開催
	23年	1月	(16日)和泉図書館閉館 (～3月)和泉図書館(駅前)開館準備業務開始
		2月	図書館カード及び図書館資料へのICタグ貼付作業実施(～3月)
		3月	図書館コンピュータシステム更新(富士通iLiswing21WeV2) (19日)ICタグによる運用開始 (20日)和泉図書館(フューラル和泉3階)開館 (28日)絵本作家・宮西達也さん講演会開催(和泉図書館)
		4月	(1日)和泉図書館、シティプラザ図書館の2館が指定管理者(㈱図書館流通センター)による運営を開始 (～平成28年3月末)
		9月	(22日)DAISY資料貸出し開始(和泉図書館)
		10月	(22日)「本のリサイクル市」開催(4館合同行事・・・於:和泉市商工まつり)
	24年	3月	(11日)荒井良二さんワークショップ開催(4館合同行事・・・於:シティプラザ)
		6月	(21日)和泉図書館、官報情報検索サービス導入開始
		8月	和泉図書館、シティプラザ図書館で雑誌オーナー制度開始
	25年	11月	「第2次和泉市子どもの読書活動推進計画策定委員会」設置
		1月	和泉図書館、「すくすくタイム」本格実施開始
		2月	「第2次和泉市子どもの読書活動推進計画(素案)」に対するパブリックコメント募集
		3月	(3日)児童文学作家・杉山亮さん講演会&ワークショップ開催 「第2次和泉市子どもの読書活動推進計画」策定

平成	25年	9月	(1日)和泉図書館、シティプラザ図書館、「知識探索サイト ジャパンナレッジ」導入開始
		12月	「和泉市子どもの読書活動推進協議会」実施
26年		2月	(～3月)子ども本をよむボランティア入門講座開講
			(～3月)図書館間の通信回線変更(専用線→IP-VPN)
		3月	(2日)和泉市子どもの読書活動推進事業&和泉市立シティプラザ図書館10周年記念事業 「原ゆたかさんの講演会&おえかき会+サイン会」開催
		5月	(15日)和泉図書館、郷土の昔話を再話した『和泉のむかしばなし』を発行
27年		6月	(6日)「平成26年度第1回和泉市子どもの読書活動推進協議会」実施
		7月	和泉図書館、シティプラザ図書館が「図書館を使った調べる学習コンクール」市内窓口館となる
		1月	(16日)自動車文庫駐車場代表者会議(今後の自動車文庫巡回についての説明会)実施
		2月	(11日)和泉市子どもの読書活動推進事業「イラストレーター中村佑介氏講演会」開催
		3月	(21日)和泉市子どもの読書活動推進事業「あんびるやすこ先生 とっておきのおはなし」開催 (25日)「平成26年度第2回和泉市子どもの読書活動推進協議会」実施
		4月	北部リージョンセンター図書室の開室準備を含む管理運営を指定管理者(㈱図書館流通センター)にて開始(～平成28年3月末)
		6月	(30日)自動車文庫駐車場を12箇所から6箇所に整理
		7月	(4日)北部リージョンセンター図書室開室 (27日)「平成27年度第1回和泉市子どもの読書活動推進協議会」実施
		11月	(8日)北部リージョンセンター図書室開室記念講演会「下重暁子氏講演会」開催(於:北部リージョンセンター)
	28年	1月～2月	
2月			(28日)和泉市子どもの読書活動推進事業「徳永満理氏 ココロとカラダに栄養を～絵本と食育のススメ～」開催
29年		3月	(28日)「平成27年度第2回子どもの読書活動推進協議会」実施 (29日)和泉市子どもの読書活動推進事業「Shionによる ティーンズのための吹奏楽講座」開催 (31日)自動車文庫の巡回を終了
		4月	(1日)南部リージョンセンター図書室を教育委員会所管とし、和泉図書館、シティプラザ図書館、北部リージョンセンター図書室とともに2館2室を一括して指定管理者(㈱図書館流通センター)による運営を開始(指定管理期間:～平成33年3月末) 自動車文庫廃止に伴う代替案として「光明台サービスセンターでの予約図書受渡しサービス」を開始
		6月	仲よしクラブ団体貸出(配送)開始
		7月	「第一回和泉市図書館を使った調べる学習コンクール」を和泉図書館・シティプラザ図書館・北部リージョンセンター図書室共催にて実施
		2月	(～3月)「子ども本をよむボランティアステップアップ講座」開催
		3月	(19日)和泉市子どもの読書活動推進事業「考えることは楽しい! 柳田理科雄の空想を科学する」開催(於:北部リージョンセンター) (26日)和泉市子どもの読書活動推進事業 広瀬克也さんおはなし「僕の妖怪絵本ができるまで」・ワークショップ「みんなでいっしょに妖怪を描こう!」開催(於:和泉シティプラザ多目的室) (29日)「平成28年度子どもの読書活動推進協議会」実施
		4月	(1日)地域文庫開設支援を開始 (1日)市立図書館にネーミングライツ制度を導入し、㈱図書館流通センターとパートナー契約を締結(～平成33年3月まで。名称:TRC和泉図書館・TRCシティプラザ図書館・TRC南部リージョンセンター図書室・TRC北部リージョンセンター図書室)
		9月	(～3月)「音訳ボランティア養成講座(初級)」開催
		11月	(2日)「第3次和泉市子どもの読書活動推進計画策定委員会」設置 (4日)「えほんのひろば&出張こどもまつり」開催(於:イオン和泉府中店)
	30年	12月	
3月			(23日)図書館コンピューターシステム更新(富士通iLiswingV3) (31日)和泉市子どもの読書活動推進事業「大人も子どももみんなで絵本を楽しもう! tupera tuperaの絵本ライブ」開催



2 施設の概要

和泉図書館

開館 昭和53年11月3日（平成23年3月20日 和泉府中駅前ビル内に移転）



所在地 〒594-0071
和泉市府中町一丁目20番1号
（フチュール和泉 3階）

電話 0725-44-3071
FAX 0725-44-3072

（図書館部分）

開架室	1080.81㎡	集会室1	77.82㎡
書庫	138.27㎡	集会室2	62㎡
対面朗読室	11.68㎡	ミーティングルーム	80.83㎡
その他	216.7㎡		
合計	1668.11㎡		

【開館時間】

平日 午前10時～午後9時
土日祝日 午前9時～午後8時

【休館日】

毎月第2金曜日（館内整理日）
年末年始
特別整理期間（年1回 1週間以内）

シティプラザ図書館

開館 平成15年4月27日



所在地 〒594-0041
和泉市いぶき野五丁目4番7号
（和泉シティプラザ内 地下1階）

電話 0725-57-6670
FAX 0725-57-6671

（図書館部分）

開架室	1373.5㎡
書庫	55.3㎡
事務所	155.7㎡
その他	15.5㎡
合計	1600㎡

【開館時間】

平日 午前10時～午後9時
土日祝日 午前9時～午後8時

【休館日】

毎月第3金曜日（館内整理日）
年末年始
特別整理期間（年1回 1週間以内）

人権文化センター図書室（にじのとしょかん）

開室 平成13年5月1日



所在地 〒594-0023
和泉市伯太町六丁目1番20号
(ゆう・ゆうプラザ内)

電話 (FAX) 0725-47-1040

(図書館部分)

開架室	264m ²
事務所	24m ²
合計	288m ²

【開館時間】

火曜日～土曜日 午前10時～午後6時
日曜日・祝日 午前10時～午後5時

【休館日】

毎週月曜日
毎月第4金曜日（館内整理日）
年末年始
特別整理期間（年1回 1週間以内）

南部リージョンセンター図書室

開室 平成20年7月20日



所在地 〒594-1136
和泉市仏並町398番地の1
(和泉市南部リージョンセンター内)

電話 (FAX) 0725-92-3811

(図書館部分)

開架室および事務所	180m ²
書庫	27.3m ²
合計	207.3m ²

【開館時間】

火曜日～日曜日 午前10時～午後6時

【休館日】

毎週月曜日
※祝日・振替休日と重なる場合は、
開館します。
ただしその場合、その直後の平日が
休館日になります。

毎月第1金曜日（館内整理日）
年末年始
特別整理期間（年1回 1週間以内）

北部リージョンセンター図書室

開室 平成27年7月4日



【開館時間】

月曜日～日曜日 午前10時～午後8時

【休館日】

毎月第1金曜日（館内整理日）

年末年始

特別整理期間（年1回 1週間以内）

所在地 〒594-0003

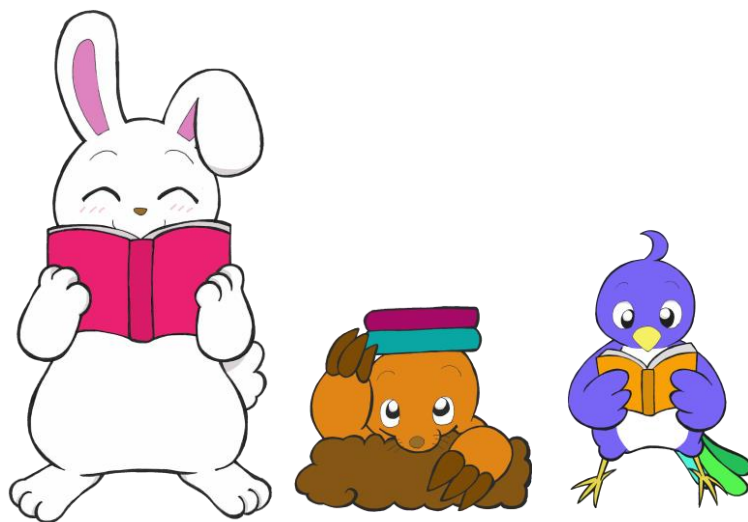
和泉市太町552番地（和泉市北部リージョンセンター内）

電話 0725-90-7512

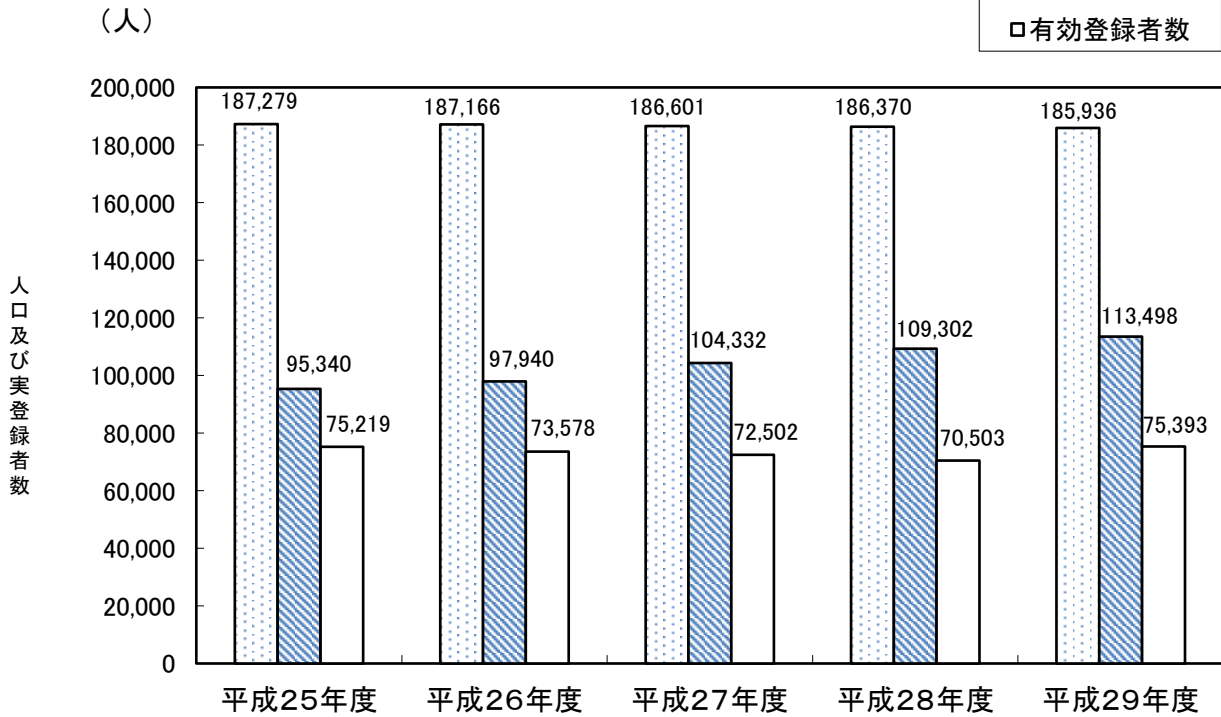
FAX 0725-90-7513

（図書館部分）

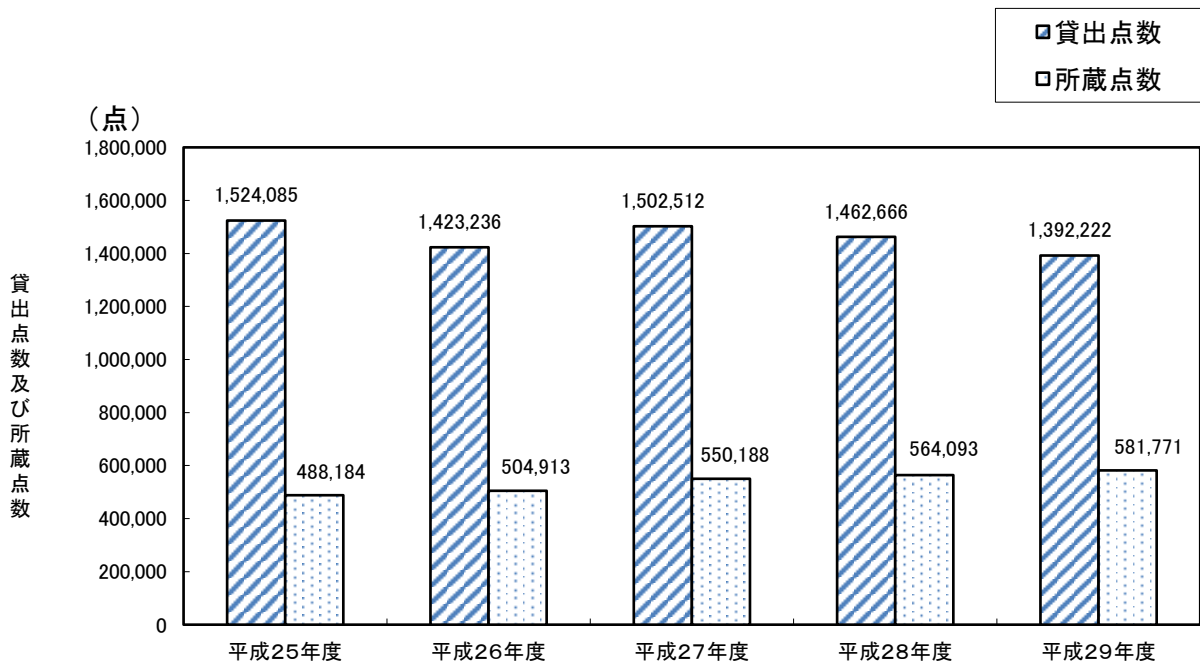
開架室	347.31㎡	自習室	43.05㎡
書庫	21.52㎡	中庭	67.24㎡
事務室	33.62㎡		
合計	512.74㎡		



3 図書館利用の推移



● 有効登録者数は、実登録者から、各年度末日から5年間利用のない登録者を除いた数である。



● 所蔵点数は、和泉図書館、シティプラザ図書館、にじのとしょかん、南部リージョンセンター図書室、北部リージョンセンター図書室の合計点数。

4 奉仕状況（実績の指標）

区 分		平成27年度	平成28年度	平成29年度
A	人口 (各年度末現在)	186,601 人	186,370 人	185,936 人
B	実登録者数 (団体登録含まず)	104,332 人	109,302 人	113,498 人
B'	有効登録者数 (団体登録含まず)	72,502 人	70,503 人	75,393 人
C	貸出点数 (団体貸出含む)	1,502,512 点	1,462,666 点	1,392,222 点
D	所蔵点数 (雑誌・寄贈図書含む)	550,188 点	564,093 点	581,771 点
E	年間購入点数 (雑誌含まず)	16,159 点	17,202 点	17,399 点
F	図書購入費 (雑誌含まず)	29,188,115 円	30,499,962 円	30,499,923 円
G	購入図書平均単価 (F÷E)	1,806 円	1,773 円	1,753 円
H	所蔵回転率 (C÷D)	2.00 回	2.59 回	2.39 回
I	図書館費 (決算額)	362,669,801 円	349,421,238 円	388,157,142 円
J	登録率 (B÷A×100)	55.9 %	58.6 %	61.0 %
K	市民1人当りの貸出点数 (C÷A)	8.05 点	7.85 点	7.49 点
L	市民1人当りの図書館費 (I÷A)	1,944 円	1,875 円	2,088 円
M	市民1人当りの図書購入費 (F÷A)	156 円	164 円	164 円
N	市民1人当りの年間購入点数 (E÷A)	0.09 点	0.09 点	0.09 点
O	市民1人当りの蔵書点数 (D÷A)	2.95 点	3.03 点	3.13 点
P	登録者1人当りの貸出点数 (C÷B')	20.7 点	20.7 点	18.5 点
Q	市民1人当りのサービス効果 (G×C-I)÷A	12,598 円	12,040 円	11,038 円

注：図書館費決算額（I）の中には、人件費を含まず。

5 所蔵点数

(1) 全館合計

① 資料区分別所蔵点数

(点)

資料区分	和泉図書館	シティプラザ 図書館	にじの としょかん	南部RC図書室	北部RC図書室	全館合計
00 一般図書	132,307	132,419	29,201	12,009	25,163	331,099
01 大活字本	1,722	634	0	183	312	2,851
20 児童図書	75,824	55,859	25,101	7,734	9,886	174,404
Y0 ティーンズ	2,660	3,473	0	310	961	7,404
Y1 コミック	4,588	6,079	1,045	862	2,054	14,628
30 参考図書	15,626	0	20	0	0	15,646
40 点字図書	2,001	304	0	0	5	2,310
50 録音図書	5,005	0	0	0	0	5,005
51 デイジー	167	0	0	0	0	167
70 AV映像	2,878	3,558	219	381	572	7,608
71 AV音声	1,841	4,493	167	349	929	7,779
計	244,619	206,819	55,753	21,828	39,882	568,901
80 雑誌	3,728	3,321	3,801	819	1,201	12,870
合計	248,347	210,140	59,554	22,647	41,083	581,771

② 分類区分別所蔵点数

(点)

分類区分	和泉図書館	シティプラザ 図書館	にじの としょかん	南部RC図書室	北部RC図書室	全館合計
0 総記	6,922	5,448	764	500	643	14,277
1 哲学・宗教	6,829	6,464	733	605	1,140	15,771
2 歴史・地理	14,341	14,430	2,922	1,296	2,515	35,504
3 社会科学	25,327	25,360	5,305	1,806	3,545	61,343
4 自然科学	15,513	14,190	3,659	1,728	3,714	38,804
5 工業・家事	16,166	17,967	3,119	1,648	3,692	42,592
6 産業・交通	6,481	6,488	855	736	1,447	16,007
7 芸術・体育	16,833	14,363	3,079	1,543	2,702	38,520
8 言語	4,218	4,131	591	462	659	10,061
9 文学	19,149	11,919	3,298	1,007	1,509	36,882
F 小説	66,399	49,090	17,427	5,730	11,624	150,270
P 紙芝居	1,217	1,622	687	317	248	4,091
E 絵本	28,900	19,910	11,306	2,400	2,611	65,127
MG コミック	4,588	6,079	1,045	862	2,054	14,628
V ビデオテープ・DVD	2,290	2,809	219	29	381	5,728
VK ビデオテープ・DVD児童	588	749	0	320	191	1,848
CD CD	1,841	4,493	167	381	929	7,811
Z 雑誌	3,728	3,321	3,801	819	1,201	12,870
IZ 郷土資料	7,017	1,307	577	458	278	9,637
合計	248,347	210,140	59,554	22,647	41,083	581,771

(2) 資料区分別・分類区分別所蔵点数

①和泉図書館

(点)

分類	一般図書	大活字本	児童図書	ティーンズ*	コミック	参考図書	点字図書	録音図書	デジタル*	AV映像	AV音声	電子資料	雑誌	合計
0 総記	3,651	2	1,403	29	-	1,481	33	322	1	-	-	-	-	6,922
1 哲学・宗教	5,465	23	664	143	-	301	71	155	7	-	-	-	-	6,829
2 歴史・地理	9,899	29	2,660	45	-	1,383	94	228	3	-	-	-	-	14,341
3 社会科学	19,272	21	2,865	299	-	2,164	176	481	49	-	-	-	-	25,327
4 自然科学	9,160	23	4,963	94	-	770	240	251	12	-	-	-	-	15,513
5 工業・家事	12,872	18	2,335	71	-	657	103	105	5	-	-	-	-	16,166
6 産業・交通	4,719	3	1,107	17	-	569	54	11	1	-	-	-	-	6,481
7 芸術・体育	12,010	44	3,282	135	-	917	85	359	1	-	-	-	-	16,833
8 言語	2,339	4	1,106	18	-	620	112	18	1	-	-	-	-	4,218
9 文学	15,472	228	2,104	105	-	399	137	689	15	-	-	-	-	19,149
F 小説	36,796	1,327	23,225	1,704	-	-	889	2,386	72	-	-	-	-	66,399
P 紙芝居	-	-	1,210	-	-	-	7	-	-	-	-	-	-	1,217
E 絵本	-	-	28,900	-	-	-	-	-	-	-	-	-	-	28,900
MG コミック	-	-	-	-	4,588	-	-	-	-	-	-	-	-	4,588
V ビデオテープ・DVD	-	-	-	-	-	-	-	-	-	2,290	-	-	-	2,290
VK ビデオテープ・DVD児童	-	-	-	-	-	-	-	-	-	588	-	-	-	588
CD コンパクトディスク	-	-	-	-	-	-	-	-	-	-	1,841	-	-	1,841
Z 雑誌	-	-	-	-	-	-	-	-	-	-	-	-	3,728	3,728
IZ 郷土資料	652	-	-	-	-	6,365	-	-	-	-	-	-	-	7,017
合計	132,307	1,722	75,824	2,660	4,588	15,626	2,001	5,005	167	2,878	1,841	-	3,728	248,347

平成28年度末蔵書点数	129,048	1,702	74,268	2,603	4,484	15,397	1,988	5,005	139	2,843	1,804	-	3,741	243,022
-------------	---------	-------	--------	-------	-------	--------	-------	-------	-----	-------	-------	---	-------	---------

②シティプラザ図書館

(点)

分類	一般図書	大活字本	児童図書	ティーンズ*	コミック	参考図書	点字図書	録音図書	デジタル*	AV映像	AV音声	電子資料	雑誌	合計
0 総記	4,761	8	610	65	-	-	4	-	-	-	-	-	-	5,448
1 哲学・宗教	5,597	12	663	190	-	-	2	-	-	-	-	-	-	6,464
2 歴史・地理	12,057	25	2,283	47	-	-	18	-	-	-	-	-	-	14,430
3 社会科学	22,237	48	2,562	466	-	-	47	-	-	-	-	-	-	25,360
4 自然科学	9,807	8	4,198	144	-	-	33	-	-	-	-	-	-	14,190
5 工業・家事	15,694	20	2,106	124	-	-	23	-	-	-	-	-	-	17,967
6 産業・交通	5,374	0	1,065	40	-	-	9	-	-	-	-	-	-	6,488
7 芸術・体育	11,224	5	2,675	453	-	-	6	-	-	-	-	-	-	14,363
8 言語	3,143	3	930	52	-	-	3	-	-	-	-	-	-	4,131
9 文学	9,928	55	1,702	193	-	-	41	-	-	-	-	-	-	11,919
F 小説	31,290	450	15,536	1,699	-	-	115	-	-	-	-	-	-	49,090
P 紙芝居	-	-	1,622	-	-	-	-	-	-	-	-	-	-	1,622
E 絵本	-	-	19,907	-	-	-	3	-	-	-	-	-	-	19,910
MG コミック	-	-	-	-	6,079	-	-	-	-	-	-	-	-	6,079
Mp 地図	-	-	-	-	-	-	-	-	-	-	-	-	-	0
V ビデオテープ・DVD	-	-	-	-	-	-	-	-	-	2,809	-	-	-	2,809
VK ビデオテープ・DVD児童	-	-	-	-	-	-	-	-	-	749	-	-	-	749
CD コンパクトディスク	-	-	-	-	-	-	-	-	-	-	4,493	-	-	4,493
Z 雑誌	-	-	-	-	-	-	-	-	-	-	-	-	3,321	3,321
IZ 郷土資料	1,307	-	-	-	-	-	-	-	-	-	-	-	-	1,307
合計	132,419	634	55,859	3,473	6,079	-	304	-	-	3,558	4,493	-	3,321	210,140

平成28年度末蔵書点数	129,056	609	54,847	3,334	6,072	-	302	-	-	3,573	4,608	-	3,954	206,355
-------------	---------	-----	--------	-------	-------	---	-----	---	---	-------	-------	---	-------	---------

③にじのとしょかん

(点)

分類	一般図書	大活字本	児童図書	ティーンズ*	コミック	参考図書	点字図書	録音図書	デザイン*	AV映像	AV音声	電子資料	雑誌	合計
0 総記	609	-	155	-	-	-	-	-	-	-	-	-	-	764
1 哲学・宗教	617	-	116	-	-	-	-	-	-	-	-	-	-	733
2 歴史・地理	2,274	-	631	-	-	17	-	-	-	-	-	-	-	2,922
3 社会科学	3,799	-	1,503	-	-	3	-	-	-	-	-	-	-	5,305
4 自然科学	1,645	-	2,014	-	-	-	-	-	-	-	-	-	-	3,659
5 工業・家事	2,460	-	659	-	-	-	-	-	-	-	-	-	-	3,119
6 産業・交通	454	-	401	-	-	-	-	-	-	-	-	-	-	855
7 芸術・体育	2,193	-	886	-	-	-	-	-	-	-	-	-	-	3,079
8 言語	411	-	180	-	-	-	-	-	-	-	-	-	-	591
9 文学	2,447	-	851	-	-	-	-	-	-	-	-	-	-	3,298
F 小説	11,715	-	5,712	-	-	-	-	-	-	-	-	-	-	17,427
P 紙芝居	-	-	687	-	-	-	-	-	-	-	-	-	-	687
E 絵本	-	-	11,306	-	-	-	-	-	-	-	-	-	-	11,306
MG コミック	-	-	-	-	1,045	-	-	-	-	-	-	-	-	1,045
V ビデオテープ・DVD	-	-	-	-	-	-	-	-	219	-	-	-	-	219
VK ビデオテープ・DVD児童	-	-	-	-	-	-	-	-	-	-	-	-	-	0
CD コンパクトディスク	-	-	-	-	-	-	-	-	-	167	-	-	-	167
Z 雑誌	-	-	-	-	-	-	-	-	-	-	-	-	3,801	3,801
IZ 郷土資料	577	-	-	-	-	-	-	-	-	-	-	-	-	577
合計	29,201	-	25,101	-	1,045	20	-	-	-	219	167	-	3,801	59,554

平成28年度末蔵書点数	27,938	-	24,000	-	1,040	0	-	-	-	209	155	-	3,588	56,930
-------------	--------	---	--------	---	-------	---	---	---	---	-----	-----	---	-------	--------

④南部リージョンセンター図書室

(点)

分類	一般図書	大活字本	児童図書	ティーンズ*	コミック	参考図書	点字図書	録音図書	デザイン*	AV映像	AV音声	電子資料	雑誌	合計
0 総記	359	10	122	9	-	-	-	-	-	-	-	-	-	500
1 哲学・宗教	488	1	91	25	-	-	-	-	-	-	-	-	-	605
2 歴史・地理	952	-	336	8	-	-	-	-	-	-	-	-	-	1,296
3 社会科学	1,370	16	380	40	-	-	-	-	-	-	-	-	-	1,806
4 自然科学	833	1	872	22	-	-	-	-	-	-	-	-	-	1,728
5 工業・家事	1,288	23	332	5	-	-	-	-	-	-	-	-	-	1,648
6 産業・交通	545	-	188	3	-	-	-	-	-	-	-	-	-	736
7 芸術・体育	1,033	-	489	21	-	-	-	-	-	-	-	-	-	1,543
8 言語	283	-	176	3	-	-	-	-	-	-	-	-	-	462
9 文学	792	4	193	18	-	-	-	-	-	-	-	-	-	1,007
F 小説	3,608	128	1838	156	-	-	-	-	-	-	-	-	-	5,730
P 紙芝居	-	-	317	-	-	-	-	-	-	-	-	-	-	317
E 絵本	-	-	2400	-	-	-	-	-	-	-	-	-	-	2,400
MG コミック	-	-	-	-	862	-	-	-	-	-	-	-	-	862
V ビデオテープ・DVD	-	-	-	-	-	-	-	-	296	-	-	-	-	296
VK ビデオテープ・DVD児童	-	-	-	-	-	-	-	-	85	-	-	-	-	85
CD コンパクトディスク	-	-	-	-	-	-	-	-	-	349	-	-	-	349
Z 雑誌	-	-	-	-	-	-	-	-	-	-	-	-	819	819
IZ 郷土資料	458	-	-	-	-	-	-	-	-	-	-	-	-	458
合計	12,009	183	7,734	310	862	-	-	-	-	381	349	-	819	22,647

平成28年度末蔵書点数	10,824	180	7,222	263	838	-	-	-	-	368	331	-	1,053	21,079
-------------	--------	-----	-------	-----	-----	---	---	---	---	-----	-----	---	-------	--------

⑤北部リージョンセンター図書室

(点)

分類	一般図書	大活字本	児童図書	ティーンズ*	コミック	参考図書	点字図書	録音図書	デジタル*	AV映像	AV音声	電子資料	雑誌	合計
0 総記	538	-	92	13	-	-	-	-	-	-	-	-	-	643
1 哲学・宗教	941	7	135	57	-	-	-	-	-	-	-	-	-	1,140
2 歴史・地理	1,885	10	597	23	-	-	-	-	-	-	-	-	-	2,515
3 社会科学	2,914	6	538	87	-	-	-	-	-	-	-	-	-	3,545
4 自然科学	2,641	7	990	71	-	-	5	-	-	-	-	-	-	3,714
5 工業・家事	3,231	5	416	40	-	-	-	-	-	-	-	-	-	3,692
6 産業・交通	1,221	-	219	7	-	-	-	-	-	-	-	-	-	1,447
7 芸術・体育	1,901	2	705	94	-	-	-	-	-	-	-	-	-	2,702
8 言語	458	-	190	11	-	-	-	-	-	-	-	-	-	659
9 文学	1,186	41	254	28	-	-	-	-	-	-	-	-	-	1,509
F 小説	7,969	234	2,891	530	-	-	-	-	-	-	-	-	-	11,624
P 紙芝居	-	-	248	-	-	-	-	-	-	-	-	-	-	248
E 絵本	-	-	2,611	-	-	-	-	-	-	-	-	-	-	2,611
MG コミック	-	-	-	-	2,054	-	-	-	-	-	-	-	-	2,054
V ビデオテープ・DVD	-	-	-	-	-	-	-	-	-	381	-	-	-	381
VK ビデオテープ・DVD児童	-	-	-	-	-	-	-	-	-	191	-	-	-	191
CD コンパクトディスク	-	-	-	-	-	-	-	-	-	-	929	-	-	929
Z 雑誌	-	-	-	-	-	-	-	-	-	-	-	-	1,201	1,201
IZ 郷土資料	278	-	-	-	-	-	-	-	-	-	-	-	-	278
合計	25,163	312	9,886	961	2,054	-	5	-	-	572	929	-	1,201	41,083

平成28年度末蔵書点数	22,629	303	8,546	817	1,790	-	3	-	-	551	841	-	1,207	36,687
-------------	--------	-----	-------	-----	-------	---	---	---	---	-----	-----	---	-------	--------

(3) 平成29年度図書館資料受入状況 (雑誌を除く)

①図書受入点数

(点)

	和泉図書館	シティプラザ図書館	にじの国しょかん	南部RC図書室	北部RC図書室	計
購入	5,539	5,513	2,377	1,516	2,165	17,110
寄贈	659	690	302	243	1,727	3,621
その他の受入	81	109	14	5	27	236
計	6,279	6,312	2,693	1,764	3,919	20,967
うち児童書	2,159	1,814	1,231	553	1,430	7,187

※) 児童書の数字は (児童図書+ティーンズ+コミック) の合計

②視聴覚資料受入点数

(点)

	和泉図書館	シティプラザ図書館	にじの国しょかん	南部RC図書室	北部RC図書室	計
映像資料	57	53	10	14	25	159
音声資料	68	50	12	18	88	236
計	125	103	22	32	113	395

※) 数字は (購入+寄贈+その他受入) の合計

③新聞・雑誌・官報受入タイトル数

(点)

	和泉図書館	シティプラザ図書館	にじの国しょかん	南部RC図書室	北部RC図書室	計
新聞	19	16	8	7	8	58
雑誌	173	178	90	48	87	576
官報	1	0	0	0	0	1

6 利用統計

(1) 利用者登録

① 個人利用登録者数

(人)

館名	平成29年度新規登録者数			平成29年度末登録者数		
	一般	児童	計	一般	児童	計
和泉図書館	953	480	1,433	28,953	3,502	32,455
シティプラザ図書館	1,373	804	2,177	64,635	6,358	70,993
にじのとしょかん	71	52	123	5,324	472	5,796
南部リージョンセンター 図書室	46	37	83	1,285	287	1,572
北部リージョンセンター 図書室	291	133	424	2,106	576	2,682
全館合計	2,734	1,506	4,240	102,303	11,195	113,498
期限切れ	-	-	-	37,213	892	38,105
有効登録者数	-	-	-	65,090	10,303	75,393

注1：平成17年4月2日生まれ以降の登録者を、児童に区分した。

注2：平成30年4月1日から過去5年間利用のない登録者を「期限切れ」とした。

② 団体利用登録者数

(人)

館名	平成29年度新規登録団体数			平成29年度末登録団体数		
	市内	市外	計	市内	市外	計
和泉図書館	6	9	15	108	298	406
シティプラザ図書館	4	0	4	120	0	120
にじのとしょかん	12	0	12	101	0	101
南部リージョンセンター 図書室	0	0	0	3	0	3
北部リージョンセンター 図書室	0	0	0	1	0	1
全館合計	22	9	31	333	298	631
期限切れ	-	-	-	76	121	197
有効登録団体数	-	-	-	257	177	434

注3：平成30年4月1日から過去5年間利用のない団体を「期限切れ」とした。

(2) 貸出人数

平成29年度実績

(人)

区分	和泉図書館(含光明台サービスセンター)				シティプラザ図書館				にじのとしょかん			
	一般	児童	合計	団体	一般	児童	合計	団体	一般	児童	合計	団体
平成29年4月	7,906	1,592	9,498	134	12,680	2,468	15,148	124	1,093	78	1,171	518
5月	8,106	1,471	9,577	143	12,632	2,283	14,915	127	1,026	69	1,095	281
6月	7,896	1,593	9,489	268	12,523	2,526	15,049	165	1,101	72	1,173	549
7月	8,452	2,222	10,674	153	13,905	3,602	17,507	89	1,187	129	1,316	242
8月	8,456	2,108	10,564	175	13,940	3,754	17,694	138	1,234	171	1,405	472
9月	7,891	1,581	9,472	161	12,921	2,532	15,453	85	1,188	102	1,290	342
10月	7,622	1,497	9,119	235	13,202	2,603	15,805	167	1,147	87	1,234	471
11月	7,481	1,499	8,980	163	12,145	2,386	14,531	91	1,115	138	1,253	398
12月	7,036	1,389	8,425	204	11,166	2,117	13,283	100	992	83	1,075	557
平成30年1月	7,626	1,556	9,182	161	12,276	2,241	14,517	132	1,018	69	1,087	258
2月	6,845	1,352	8,197	212	11,008	2,136	13,144	108	1,070	95	1,165	328
3月	7,248	1,539	8,787	105	11,982	2,370	14,352	52	1,105	89	1,194	317
合計	92,565	19,399	111,964	2,114	150,380	31,018	181,398	1,378	13,276	1,182	14,458	4,733
個人・団体 合計	114,078				182,776				19,191			
平成28年度	95,939	19,577	115,516	2,058	157,432	32,149	189,581	1,670	13,935	1,295	15,230	4,153

(人)

区分	南部リージョンセンター図書室				北部リージョンセンター図書室				全館合計			
	一般	児童	合計	団体	一般	児童	合計	団体	一般	児童	合計	団体
平成29年4月	479	114	593	19	3,357	626	3,983	104	25,515	4,878	30,393	899
5月	480	93	573	29	3,346	563	3,909	93	25,590	4,479	30,069	673
6月	488	84	572	24	3,298	611	3,909	128	25,306	4,886	30,192	1,134
7月	545	173	718	31	3,591	901	4,492	57	27,680	7,027	34,707	572
8月	595	187	782	23	3,630	903	4,533	110	27,855	7,123	34,978	918
9月	537	129	666	31	3,444	532	3,976	86	25,981	4,876	30,857	705
10月	499	101	600	38	3,312	511	3,823	107	25,782	4,799	30,581	1,018
11月	536	103	639	36	3,124	529	3,653	95	24,401	4,655	29,056	783
12月	449	115	564	29	2,944	481	3,425	66	22,587	4,185	26,772	956
平成30年1月	486	126	612	26	3,165	534	3,699	110	24,571	4,526	29,097	687
2月	517	118	635	46	3,000	486	3,486	92	22,440	4,187	26,627	786
3月	442	94	536	7	3,211	469	3,680	72	23,988	4,561	28,549	553
合計	6,053	1,437	7,490	339	39,422	7,146	46,568	1,120	301,696	60,182	361,878	9,684
個人・団体 合計	7,829				47,688				371,562			
平成28年度	6,197	1,588	7,785	325	39,897	8,086	47,983	1,286	313,400	62,695	376,095	9,492

(人)

区分	光明台サービスセンター			
	一般	児童	合計	団体
平成29年4月	76	9	85	0
5月	85	13	98	0
6月	70	11	81	0
7月	56	9	65	0
8月	73	14	87	0
9月	60	14	74	0
10月	87	12	99	0
11月	66	11	77	0
12月	62	10	72	0
平成30年1月	82	10	92	0
2月	75	9	84	0
3月	61	10	71	0
合計	853	132	985	0
個人・団体 合計	985			
平成28年度	682	55	737	0



(3)貸出点数

①全館資料区分別貸出点数（個人貸出）

月別	個人貸出資料別貸出点数（点）														平成 28年度 実績合計
	一般図書		児童 図書	ティーンズ	コミック	参考 図書	点字 図書	録音 図書	デিজィ 図書	AV		雑誌		合計	
	図書	大活字								映像	音声	一般	児童		
平成28年4月	53,416	376	35,149	989	11,338	0	0	22	49	2,988	3,058	5,232	443	113,060	118,327
5月	53,462	417	32,847	916	10,731	0	2	19	51	3,041	2,820	4,911	314	109,531	121,994
6月	52,286	424	35,467	935	10,147	0	0	45	54	2,948	2,689	4,786	342	110,123	118,383
7月	56,071	447	48,640	1,463	11,858	0	5	22	38	3,286	2,658	4,897	376	129,761	142,326
8月	56,471	476	47,974	1,233	12,908	0	6	39	56	3,234	2,434	4,873	432	130,136	135,712
9月	54,575	410	36,318	942	11,300	0	0	22	43	3,083	2,453	4,774	347	114,267	118,198
10月	53,591	355	36,216	800	11,232	0	0	37	38	3,018	2,469	4,838	352	112,946	116,982
11月	50,300	382	34,644	840	10,353	0	0	22	50	2,725	2,347	4,769	370	106,802	108,631
12月	47,802	356	32,356	824	9,309	0	0	21	58	2,507	2,345	4,346	278	100,202	103,670
平成29年1月	53,363	346	34,295	830	9,877	0	0	20	58	2,738	2,524	4,857	349	109,257	114,319
2月	48,055	288	31,431	863	8,965	1	0	22	35	2,467	2,424	4,449	339	99,339	99,357
3月	51,512	286	33,240	934	10,874	0	0	33	40	2,616	2,540	4,764	368	107,207	116,448
計	630,904	4,563	438,577	11,569	128,892	1	13	324	570	34,651	30,761	57,496	4,310	1,342,631	1,414,347

平成28年度 実績合計	648,832	5,008	452,124	12,844	149,776	3	51	441	603	39,037	35,261	65,194	5,173	1,414,347
----------------	---------	-------	---------	--------	---------	---	----	-----	-----	--------	--------	--------	-------	-----------

①-1 全館資料区分別貸出点数（団体貸出）

月別	団体貸出資料別貸出点数（点）														平成 28年度 実績合計
	一般図書		児童 図書	ティーンズ	コミック	参考 図書	点字 図書	録音 図書	デিজィ 図書	AV		雑誌		合計	
	図書	大活字								映像	音声	一般	児童		
平成28年4月	534	2	3,891	12	5	0	0	0	0	2	5	44	23	4,518	4,955
5月	920	0	2,301	21	0	0	0	0	0	7	0	32	40	3,321	3,267
6月	703	0	5,331	50	8	0	0	0	0	10	5	54	28	6,189	5,464
7月	557	0	2,046	28	21	0	4	0	1	5	5	20	29	2,716	2,884
8月	479	0	4,157	43	9	0	0	0	0	3	1	35	31	4,758	4,521
9月	602	0	2,617	19	11	0	1	0	0	0	0	54	44	3,348	3,835
10月	851	0	4,058	26	28	0	1	0	0	9	3	40	43	5,059	5,020
11月	578	1	3,048	27	2	0	0	0	0	3	2	31	35	3,727	4,014
12月	517	0	4,250	53	5	0	0	0	0	2	3	37	47	4,914	3,390
平成29年1月	630	0	3,405	13	2	0	0	0	0	1	5	20	19	4,095	4,519
2月	591	0	3,372	24	3	0	0	0	0	1	0	28	20	4,039	3,687
3月	406	0	2,436	5	4	0	0	0	0	4	0	25	27	2,907	2,763
計	7,368	3	40,912	321	98	0	6	0	1	47	29	420	386	49,591	48,319

平成28年度 実績合計	8,778	0	38,154	385	151	0	0	9	1	44	24	310	463	48,319
----------------	-------	---	--------	-----	-----	---	---	---	---	----	----	-----	-----	--------

①-2 全館資料区分別貸出点数（総計 個人利用+団体利用）

月別	資料別貸出点数（点）														平成 28年度 実績合計
	一般図書		児童 図書	ティーンズ	コミック	参考 図書	点字 図書	録音 図書	デিজィ 図書	AV		雑誌		合計	
	図書	大活字								映像	音声	一般	児童		
総計	638,272	4,566	479,489	11,890	128,990	1	19	324	571	34,698	30,790	57,916	4,696	1,392,222	1,462,666
比率	45.8%	0.3%	34.4%	0.9%	9.3%	0.0%	0.0%	0.0%	0.0%	2.5%	2.2%	4.2%	0.3%	100.0%	-

② 和泉図書館 資料区分別貸出点数（個人貸出） ※含光明台サービスセンター

月別	和泉図書館個人貸出資料別貸出点数（点）														平成28年度実績合計
	一般図書		児童図書	ティーンズ	コミック	参考図書	点字図書	録音図書	デジタル図書	AV		雑誌		合計	
	図書	大活字								映像	音声	一般	児童		
平成29年4月	14,552	137	10,679	300	4,396	0	0	22	49	1,455	1,003	1,783	132	34,508	36,297
5月	15,251	146	9,740	265	4,288	0	2	19	51	1,614	914	1,834	90	34,214	37,127
6月	14,160	157	10,911	281	4,086	0	0	45	54	1,538	869	1,708	107	33,916	35,818
7月	15,003	127	14,380	420	4,763	0	5	22	38	1,707	922	1,808	124	39,319	41,496
8月	14,921	141	13,245	409	4,606	0	6	39	56	1,768	887	1,682	115	37,875	40,710
9月	14,630	136	10,666	272	4,281	0	0	22	43	1,779	835	1,695	110	34,469	34,825
10月	13,801	120	10,401	198	4,230	0	0	37	38	1,631	827	1,771	108	33,162	34,035
11月	13,357	165	10,408	284	3,991	0	0	22	50	1,511	814	1,682	93	32,377	32,351
12月	12,856	137	9,900	232	3,792	0	0	21	58	1,400	710	1,548	82	30,736	30,592
平成30年1月	14,524	111	10,610	246	3,916	0	0	20	58	1,507	815	1,711	89	33,607	34,458
2月	13,175	90	9,239	247	3,576	1	0	22	35	1,319	776	1,478	91	30,049	29,523
3月	14,084	103	10,142	320	4,092	0	0	33	40	1,336	875	1,654	109	32,788	35,931
計	170,314	1,570	130,321	3,474	50,017	1	13	324	570	18,565	10,247	20,354	1,250	407,020	423,163

平成28年度実績合計	173,416	1,915	131,406	4,221	55,894	3	30	441	603	20,179	11,819	21,866	1,370	423,163
------------	---------	-------	---------	-------	--------	---	----	-----	-----	--------	--------	--------	-------	---------

②-1 和泉図書館 資料区分別貸出点数（団体貸出）

月別	和泉図書館・団体貸出資料別貸出点数（点）														平成28年度実績合計
	一般図書		児童図書	ティーンズ	コミック	参考図書	点字図書	録音図書	デジタル図書	AV		雑誌		合計	
	図書	大活字								映像	音声	一般	児童		
平成29年4月	111	0	230	2	1	0	0	0	0	1	5	7	0	357	626
5月	130	0	170	6	0	0	0	0	0	6	0	6	0	318	684
6月	156	0	995	14	5	0	0	0	0	5	0	8	0	1,183	550
7月	119	0	313	7	11	0	4	0	1	2	3	4	0	464	396
8月	131	0	403	17	2	0	0	0	0	3	1	2	0	559	419
9月	165	0	357	5	1	0	1	0	0	0	0	3	0	532	553
10月	157	0	624	12	11	0	1	0	0	8	0	10	1	824	532
11月	131	1	304	6	0	0	0	0	0	2	1	2	2	449	525
12月	128	0	595	16	0	0	0	0	0	2	0	13	0	754	398
平成30年1月	129	0	316	1	0	0	0	0	0	0	3	3	0	452	739
2月	112	0	710	4	1	0	0	0	0	1	0	5	0	833	502
3月	102	0	60	1	0	0	0	0	0	2	0	5	0	170	358
計	1,571	1	5,077	91	32	0	6	0	1	32	13	68	3	6,895	6,282

平成28年度実績合計	1,980	0	4,006	79	31	0	0	8	6	16	9	128	19	6,282
------------	-------	---	-------	----	----	---	---	---	---	----	---	-----	----	-------

②-2 資料区分別貸出点数（総計 個人利用+団体利用）

月別	和泉図書館資料別貸出点数（点）														平成28年度実績合計
	一般図書		児童図書	ティーンズ	コミック	参考図書	点字図書	録音図書	デジタル図書	AV		雑誌		合計	
	図書	大活字								映像	音声	一般	児童		
総計	171,885	1,571	135,398	3,565	50,049	1	19	324	571	18,597	10,260	20,422	1,253	413,915	429,445
比率	41.5%	0.4%	32.7%	0.9%	12.1%	0.0%	0.0%	0.1%	0.1%	4.5%	2.5%	4.9%	0.3%	100.0%	-

③ シティプラザ図書館 資料区分別貸出点数（個人貸出）

月別	シティプラザ図書館個人貸出資料別貸出点数（点）														平成 28年度 実績合計
	一般図書		児童 図書	ティーン ズ	コミック	参考 図書	点字 図書	録音 図書	デিজィー 図書	AV		雑誌		合計	
	図書	大活字								映像	音声	一般	児童		
平成29年4月	28,653	141	19,279	528	4,455	0	0	0	0	861	1,447	2,340	209	57,913	60,816
5月	28,403	176	18,221	519	3,911	0	0	0	0	846	1,287	2,068	133	55,564	62,598
6月	28,077	167	19,679	520	3,617	0	0	0	0	778	1,209	2,049	126	56,222	61,296
7月	30,495	185	27,007	843	4,350	0	0	0	0	902	1,263	2,134	151	67,330	74,959
8月	30,649	206	27,293	614	5,036	0	0	0	0	867	1,136	2,124	166	68,091	70,897
9月	29,277	199	20,287	484	4,070	0	0	0	0	730	1,162	2,128	138	58,475	62,141
10月	29,670	132	21,026	464	4,261	0	0	0	0	806	1,266	2,100	156	59,881	61,268
11月	27,243	136	18,972	410	3,891	0	0	0	0	681	1,150	2,021	168	54,672	56,105
12月	25,466	147	17,761	449	3,442	0	0	0	0	650	1,100	1,863	129	51,007	54,084
平成30年1月	28,934	146	18,622	453	3,609	0	0	0	0	683	1,174	2,093	155	55,869	59,659
2月	25,290	137	17,069	453	3,202	0	0	0	0	664	1,179	1,927	150	50,071	50,496
3月	27,190	124	18,369	455	4,242	0	0	0	0	781	1,249	2,143	168	54,721	59,665
計	339,347	1,896	243,585	6,192	48,086	0	0	0	0	9,249	14,622	24,990	1,849	689,816	733,984

平成28年度 実績合計	351,838	2,003	252,320	6,745	58,725	0	21	0	0	10,922	17,858	30,832	2,720	733,984
----------------	---------	-------	---------	-------	--------	---	----	---	---	--------	--------	--------	-------	---------

③-1 シティプラザ図書館 資料区分別貸出点数（団体貸出）

月別	シティプラザ図書館・団体貸出資料別貸出点数（点）														平成 28年度 実績合計
	一般図書		児童 図書	ティーン ズ	コミック	参考 図書	点字 図書	録音 図書	デিজィー 図書	AV		雑誌		合計	
	図書	大活字								映像	音声	一般	児童		
平成29年4月	97	0	435	0	4	0	0	0	0	1	0	16	5	558	987
5月	382	0	335	6	0	0	0	0	0	1	0	3	1	728	522
6月	148	0	700	12	3	0	0	0	0	2	0	7	1	873	970
7月	114	0	244	7	4	0	0	0	0	1	0	3	1	374	432
8月	122	0	525	2	7	0	0	0	0	0	0	19	0	675	1,201
9月	91	0	295	3	10	0	0	0	0	0	0	4	0	403	833
10月	432	0	570	1	17	0	0	0	0	0	0	11	0	1,031	962
11月	87	0	294	2	0	0	0	0	0	1	0	12	0	396	686
12月	74	0	420	1	0	0	0	0	0	0	0	3	0	498	687
平成30年1月	272	0	503	4	0	0	0	0	0	1	0	6	2	788	1,088
2月	118	0	497	4	0	0	0	0	0	0	0	4	1	624	459
3月	67	0	158	0	4	0	0	0	0	1	0	3	0	233	562
計	2,004	0	4,976	42	49	0	0	0	0	8	0	91	11	7,181	9,389

平成28年度 実績合計	2,333	0	6,782	57	74	0	0	0	0	11	3	114	15	9,389
----------------	-------	---	-------	----	----	---	---	---	---	----	---	-----	----	-------

③-2 シティプラザ図書館資料区分別貸出点数（総計 個人利用+団体利用）

月別	シティプラザ図書館資料別貸出点数（点）														平成 28年度 実績合計
	一般図書		児童 図書	ティーン ズ	コミック	参考 図書	点字 図書	録音 図書	デিজィー 図書	AV		雑誌		合計	
	図書	大活字								映像	音声	一般	児童		
総計	341,351	1,896	248,561	6,234	48,135	0	0	0	0	9,257	14,622	25,081	1,860	696,997	743,373
比率	48.97%	0.27%	35.66%	0.89%	6.90%	0.00%	0.00%	0.00%	0.00%	1.32%	2.10%	3.60%	0.27%	100.0%	—

④ にじのとしょかん 資料区分別貸出点数（個人貸出）

月別	にじのとしょかん個人貸出資料別貸出点数（点）														平成 28年度 実績合計
	一般図書		児童 図書	ティーン ズ	コミック	参考 図書	点字 図書	録音 図書	デージー 図書	AV		雑誌		合計	
	図書	大活字								映像	音声	一般	児童		
平成29年4月	2,527	2	933	5	142	0	0	0	0	33	15	258	37	3,952	3,966
5月	2,294	2	797	7	193	0	0	0	0	25	17	265	26	3,626	4,352
6月	2,627	0	758	7	222	0	0	0	0	19	11	251	30	3,925	4,118
7月	2,729	0	1,188	11	199	0	0	0	0	35	28	279	29	4,498	4,855
8月	2,651	0	1,316	9	278	0	0	0	0	30	23	288	33	4,628	4,896
9月	2,737	3	904	11	280	0	0	0	0	22	23	238	20	4,238	4,648
10月	2,676	1	786	4	199	0	0	0	0	19	12	277	10	3,984	4,335
11月	2,497	0	990	8	315	0	0	0	0	13	22	233	17	4,095	4,171
12月	2,512	2	743	7	197	0	0	0	0	16	20	259	11	3,767	3,663
平成30年1月	2,471	3	783	5	147	0	0	0	0	13	13	246	19	3,700	4,247
2月	2,428	4	909	11	204	0	0	0	0	8	42	275	24	3,905	3,678
3月	2,580	1	828	12	276	0	0	0	0	16	32	245	30	4,020	4,112
計	30,729	18	10,935	97	2,652	0	0	0	0	249	258	3,114	286	48,338	51,041

平成28年度 実績合計	31,517	11	12,159	111	2,991	0	0	0	0	367	334	3,316	235	51,041
----------------	--------	----	--------	-----	-------	---	---	---	---	-----	-----	-------	-----	--------

④-1 にじのとしょかん 資料区分別貸出点数（団体貸出）

月別	にじのとしょかん・団体貸出資料別貸出点数（点）														平成 28年度 実績合計
	一般図書		児童 図書	ティーン ズ	コミック	参考 図書	点字 図書	録音 図書	デージー 図書	AV		雑誌		合計	
	図書	大活字								映像	音声	一般	児童		
平成29年4月	286	2	2,638	4	0	0	0	0	0	0	0	21	16	2,967	2,700
5月	363	0	1,225	0	0	0	0	0	0	0	0	23	39	1,650	1,678
6月	317	0	2,967	9	0	0	0	0	0	0	0	38	27	3,358	2,917
7月	273	0	1,254	5	0	0	0	0	0	2	0	13	25	1,572	1,728
8月	176	0	2,631	20	0	0	0	0	0	0	0	14	31	2,872	2,151
9月	301	0	1,543	3	0	0	0	0	0	0	0	47	44	1,938	1,896
10月	190	0	2,294	1	0	0	0	0	0	0	0	19	42	2,546	2,582
11月	275	0	1,892	3	2	0	0	0	0	0	0	17	33	2,222	2,011
12月	276	0	2,828	6	3	0	0	0	0	0	0	21	47	3,181	1,766
平成30年1月	184	0	1,926	0	2	0	0	0	0	0	0	10	13	2,135	2,019
2月	282	0	1,622	2	2	0	0	0	0	0	0	18	15	1,941	1,550
3月	191	0	1,816	1	0	0	0	0	0	0	0	17	24	2,049	1,583
計	3,114	2	24,636	54	9	0	0	0	0	2	0	258	356	28,431	24,581

平成28年度 実績合計	3,925	0	20,068	22	21	0	0	0	0	0	4	121	420	27,082
----------------	-------	---	--------	----	----	---	---	---	---	---	---	-----	-----	--------

④-2 にじのとしょかん 資料区分別貸出点数（総計 個人利用+団体利用）

月別	にじのとしょかん資料別貸出点数（点）														平成 28年度 実績合計
	一般図書		児童 図書	ティーン ズ	コミック	参考 図書	点字 図書	録音 図書	デージー 図書	AV		雑誌		合計	
	図書	大活字								映像	音声	一般	児童		
総計	33,843	20	35,571	151	2,661	0	0	0	0	251	258	3,372	642	76,769	75,622
比率	44.1%	0.0%	46.3%	0.2%	3.5%	0.0%	0.0%	0.0%	0.0%	0.3%	0.3%	4.4%	0.8%	100.0%	-

⑤ 南部リージョンセンター図書室 資料区分別貸出点数（個人貸出）

月別	南部リージョンセンター図書室個人貸出資料別貸出点数（点）														平成 28年度 実績合計
	一般図書		児童 図書	ティーン ズ	コミック	参考 図書	点字 図書	録音 図書	デিজィ ー	AV		雑誌		合計	
	図書	大活字								映像	音声	一般	児童		
平成29年4月	839	1	1,023	22	159	0	0	0	0	105	76	236	5	2,466	2,945
5月	902	1	933	20	163	0	0	0	0	60	58	179	2	2,318	2,775
6月	933	2	866	20	152	0	0	0	0	63	112	175	8	2,331	2,358
7月	914	3	1,499	23	274	0	0	0	0	104	79	148	4	3,048	3,485
8月	1,073	7	1,629	34	316	0	0	0	0	81	79	190	5	3,414	3,066
9月	1,017	3	1,203	24	276	0	0	0	0	68	94	177	11	2,873	2,659
10月	873	1	949	19	178	0	0	0	0	61	73	152	9	2,315	2,813
11月	912	2	1,095	16	174	0	0	0	0	72	63	198	5	2,537	2,629
12月	835	0	1,068	11	134	0	0	0	0	53	65	172	4	2,342	2,516
平成30年1月	849	1	1,099	17	242	0	0	0	0	50	103	199	10	2,570	2,598
2月	1,008	4	1,176	25	169	0	0	0	0	65	107	163	8	2,725	2,728
3月	873	0	947	14	217	0	0	0	0	50	78	144	5	2,328	2,327
計	11,028	25	13,487	245	2,454	0	0	0	0	832	987	2,133	76	31,267	32,899

平成28年度 実績合計	11,103	27	14,179	217	3,068	0	0	0	0	1,213	1,093	1,893	106	32,899
----------------	--------	----	--------	-----	-------	---	---	---	---	-------	-------	-------	-----	--------

⑤-1 南部リージョンセンター図書室 資料区分別貸出点数（団体貸出）

月別	南部リージョンセンター図書室・団体貸出資料別貸出点数（点）														平成 28年度 実績合計
	一般図書		児童 図書	ティーン ズ	コミック	参考 図書	点字 図書	録音 図書	デিজィ ー	AV		雑誌		合計	
	図書	大活字								映像	音声	一般	児童		
平成29年4月	6	0	65	0	0	0	0	0	0	0	0	0	2	73	91
5月	15	0	182	7	0	0	0	0	0	0	0	0	0	204	163
6月	26	0	204	8	0	0	0	0	0	0	0	0	0	238	102
7月	14	0	71	2	0	0	0	0	0	0	0	0	3	90	92
8月	12	0	93	0	0	0	0	0	0	0	0	0	0	105	96
9月	17	0	127	3	0	0	0	0	0	0	0	0	0	147	90
10月	27	0	191	6	0	0	0	0	0	0	0	0	0	224	114
11月	44	0	150	11	0	0	0	0	0	0	0	0	0	205	170
12月	8	0	178	13	0	0	0	0	0	0	0	0	0	199	73
平成30年1月	13	0	167	1	0	0	0	0	0	0	0	0	2	183	113
2月	20	0	228	5	0	0	0	0	0	0	0	0	4	257	165
3月	15	0	4	1	0	0	0	0	0	0	0	0	3	23	61
計	217	0	1,660	57	0	0	0	0	0	0	0	0	14	1,948	1,330

平成28年度 実績合計	159	0	1,119	41	0	0	0	0	0	0	0	0	1	10	1,330
----------------	-----	---	-------	----	---	---	---	---	---	---	---	---	---	----	-------

⑤-2 南部リージョンセンター 図書室資料区分別貸出点数（総計 個人利用+団体利用）

	南部リージョンセンター図書室資料別貸出点数（点）														平成 28年度 実績合計
	一般図書		児童 図書	ティーン ズ	コミック	参考 図書	点字 図書	録音 図書	デিজィ ー	AV		雑誌		合計	
	図書	大活字								映像	音声	一般	児童		
総計	11,245	25	15,147	302	2,454	0	0	0	0	832	987	2,133	90	33,215	34,229
比率	33.9%	0.1%	45.6%	0.9%	7.4%	0.0%	0.0%	0.0%	0.0%	2.5%	3.0%	6.4%	0.3%	100.0%	-

⑥ 北部リージョンセンター図書室 資料区分別貸出点数（個人貸出）

月別	北部リージョンセンター図書室個人貸出資料別貸出点数（点）														平成 28年度 実績合計
	一般図書		児童 図書	ティーン ズ	コミック	参考 図書	点字 図書	録音 図書	デジジ ー	AV		雑誌		合計	
	図書	大活字								映像	音声	一般	児童		
平成29年4月	6,845	95	3,235	134	2,186	0	0	0	0	534	517	615	60	14,221	14,303
5月	6,612	92	3,156	105	2,176	0	0	0	0	496	544	565	63	13,809	15,142
6月	6,489	98	3,253	107	2,070	0	0	0	0	550	488	603	71	13,729	14,793
7月	6,930	132	4,566	166	2,272	0	0	0	0	538	366	528	68	15,566	17,531
8月	7,177	122	4,491	167	2,672	0	0	0	0	488	309	589	113	16,128	16,143
9月	6,914	69	3,258	151	2,393	0	0	0	0	484	339	536	68	14,212	13,925
10月	6,571	101	3,054	115	2,364	0	0	0	0	501	291	538	69	13,604	14,531
11月	6,291	79	3,179	122	1,982	0	0	0	0	448	298	635	87	13,121	13,375
12月	6,133	70	2,884	125	1,744	0	0	0	0	388	450	504	52	12,350	12,815
平成30年1月	6,585	85	3,181	109	1,963	0	0	0	0	485	419	608	76	13,511	13,357
2月	6,154	53	3,038	127	1,814	0	0	0	0	411	320	606	66	12,589	12,932
3月	6,785	58	2,954	133	2,047	0	0	0	0	433	306	578	56	13,350	14,413
計	79,486	1,054	40,249	1,561	25,683	0	0	0	0	5,756	4,647	6,905	849	166,190	173,260

平成28年度 実績合計	80,958	1,052	42,060	1,550	29,098	0	0	0	0	6,356	4,157	7,287	742	173,260
----------------	--------	-------	--------	-------	--------	---	---	---	---	-------	-------	-------	-----	---------

⑥-1 北部リージョンセンター図書室 資料区分別貸出点数（団体貸出）

月別	北部リージョンセンター図書室・団体貸出資料別貸出点数（点）														平成 28年度 実績合計
	一般図書		児童 図書	ティーン ズ	コミック	参考 図書	点字 図書	録音 図書	デジジ ー	AV		雑誌		合計	
	図書	大活字								映像	音声	一般	児童		
平成29年4月	34	0	523	6	0	0	0	0	0	0	0	0	0	563	476
5月	30	0	389	2	0	0	0	0	0	0	0	0	0	421	217
6月	56	0	465	7	0	0	0	0	0	3	5	1	0	537	858
7月	37	0	164	7	6	0	0	0	0	0	2	0	0	216	320
8月	38	0	505	4	0	0	0	0	0	0	0	0	0	547	465
9月	28	0	295	5	0	0	0	0	0	0	0	0	0	328	407
10月	45	0	379	6	0	0	0	0	0	1	3	0	0	434	552
11月	41	0	408	5	0	0	0	0	0	0	1	0	0	455	390
12月	31	0	229	17	2	0	0	0	0	0	3	0	0	282	626
平成30年1月	32	0	493	7	0	0	0	0	0	0	2	1	2	537	537
2月	59	0	315	9	0	0	0	0	0	0	0	1	0	384	690
3月	31	0	398	2	0	0	0	0	0	1	0	0	0	432	164
計	462	0	4,563	77	8	0	0	0	0	5	16	3	2	5,136	5,702

平成28年度 実績合計	597	0	4,868	191	8	0	0	0	0	6	7	11	14	5,702
----------------	-----	---	-------	-----	---	---	---	---	---	---	---	----	----	-------

⑥-2 北部リージョンセンター図書室
資料区分別貸出点数（総計 個人利用+団体利用）

	南部リージョンセンター図書室資料別貸出点数（点）														平成 28年度 実績合計
	一般図書		児童 図書	ティーン ズ	コミック	参考 図書	点字 図書	録音 図書	デジジ ー	AV		雑誌		合計	
	図書	大活字								映像	音声	一般	児童		
総計	79,948	1,054	44,812	1,638	25,691	0	0	0	0	5,761	4,663	6,908	851	171,326	178,962
比率	46.7%	0.6%	26.2%	1.0%	15.0%	0.0%	0.0%	0.0%	0.0%	3.4%	2.7%	4.0%	0.5%	100.0%	-

⑦ 光明台サービスセンター資料区別貸出点数（個人貸出）

月別	光明台サービスセンター個人貸出資料別貸出点数（点）														平成 28年度 実績合計
	一般図書		児童 図書	ティーン ズ	コミック	参考 図書	点字 図書	録音 図書	デジ ー 図書	AV		雑誌		合計	
	図書	大活字								映像	音声	一般	児童		
平成29年4月	129	0	21	2	0	0	0	0	0	0	0	4	0	156	70
5月	158	2	33	0	0	0	0	0	0	0	0	5	0	198	127
6月	120	0	26	0	0	0	0	0	0	0	0	3	0	149	111
7月	86	0	16	0	0	0	0	0	0	0	0	4	0	106	145
8月	121	0	14	0	0	0	0	0	0	0	0	6	0	141	119
9月	110	0	20	1	0	0	0	0	0	0	0	6	0	137	134
10月	154	0	21	0	0	0	0	0	0	0	0	12	1	188	113
11月	114	0	7	0	0	0	0	0	0	0	0	3	0	124	102
12月	123	0	10	1	0	0	0	0	0	0	0	9	0	143	113
平成30年1月	142	0	43	0	0	0	0	0	0	0	0	14	0	199	138
2月	148	0	21	2	0	0	0	0	0	0	0	3	1	175	167
3月	111	0	17	0	0	0	0	0	0	0	0	1	0	129	145
計	1,516	2	249	6	0	0	0	0	0	0	0	70	2	1,845	1,484

平成28年度 実績合計	1,201	49	175	7	0	0	0	0	0	0	0	51	1	1,484
----------------	-------	----	-----	---	---	---	---	---	---	---	---	----	---	-------

⑦-1 光明台サービスセンター資料区別貸出点数（団体貸出）

月別	光明台サービスセンター団体貸出資料別貸出点数（点）														平成 28年度 実績合計	
	一般図書		児童 図書	ティーン ズ	コミック	参考 図書	点字 図書	録音 図書	デジ ー 図書	AV		雑誌		合計		
	図書	大活字								映像	音声	一般	児童			
平成29年4月	0	0	0	0	0	0	0	0	0	0	0	0	0	0	0	0
5月	0	0	0	0	0	0	0	0	0	0	0	0	0	0	0	0
6月	0	0	0	0	0	0	0	0	0	0	0	0	0	0	0	0
7月	0	0	0	0	0	0	0	0	0	0	0	0	0	0	0	0
8月	0	0	0	0	0	0	0	0	0	0	0	0	0	0	0	0
9月	0	0	0	0	0	0	0	0	0	0	0	0	0	0	0	0
10月	0	0	0	0	0	0	0	0	0	0	0	0	0	0	0	0
11月	0	0	0	0	0	0	0	0	0	0	0	0	0	0	0	0
12月	0	0	0	0	0	0	0	0	0	0	0	0	0	0	0	0
平成30年1月	0	0	0	0	0	0	0	0	0	0	0	0	0	0	0	0
2月	0	0	0	0	0	0	0	0	0	0	0	0	0	0	0	0
3月	0	0	0	0	0	0	0	0	0	0	0	0	0	0	0	0
計	0	0	0	0	0	0	0	0	0	0	0	0	0	0	0	0

平成28年度 実績合計	0	0	0	0	0	0	0	0	0	0	0	0	0	0	0	0
----------------	---	---	---	---	---	---	---	---	---	---	---	---	---	---	---	---

⑦-2 光明台サービスセンター 資料区別貸出点数（総計 個人利用+団体利用）

月別	光明台サービスセンター資料別貸出点数（点）														平成 28年度 実績合計
	一般図書		児童 図書	ティーン ズ	コミック	参考 図書	点字 図書	録音 図書	デジ ー 図書	AV		雑誌		合計	
	図書	大活字								映像	音声	一般	児童		
総計	1,516	2	249	6	0	0	0	0	0	0	0	70	2	1,845	1,484
比率	82.2%	0.1%	13.5%	0.3%	0.0%	0.0%	0.0%	0.0%	0.0%	0.0%	0.0%	3.8%	0.1%	100.0%	-

(4) 小学校区別・館別利用状況

小学校区	和泉図書館		シティプラザ図書館		にじのとしょかん		南部RC図書室	
	利用点数 (点)	利用人数 (人)	利用点数 (点)	利用人数 (人)	利用点数 (点)	利用人数 (人)	利用点数 (点)	利用人数 (人)
国府	108,097	32,028	5,791	1,681	3,454	1,176	173	40
和気	71,255	21,486	21,237	4,963	1,282	308	238	64
伯太	19,388	5,054	2,064	570	13,176	3,802	141	38
池上	9,621	2,547	1,107	335	7,752	2,141	77	11
黒鳥	22,191	5,748	6,693	1,501	3,302	1,020	205	39
芦部	22,041	5,988	32,740	8,605	667	196	271	78
北池田	5,106	1,396	62,570	14,688	563	141	1,219	226
いぶき野	6,628	1,797	111,075	35,924	1,246	619	896	241
南池田	2,535	548	40,585	10,052	67	20	2,284	458
光明台北	3,536	940	49,072	12,318	298	70	953	215
光明台南	3,313	1,375	50,293	11,831	213	69	4,399	997
緑ヶ丘	1,286	396	55,542	16,253	259	51	744	175
青葉はつが野	4,992	1,184	99,933	25,759	189	55	4,674	940
北松尾	4,719	1,167	54,203	14,182	231	86	945	207
南松尾	515	118	7,384	2,100	11	5	840	261
横山	883	246	6,001	1,476	34	13	9,259	2,360
南横山	79	17	965	280	1	1	814	257
幸	4,171	1,158	749	213	3,731	1,165	92	38
信太	11,287	3,041	2,189	588	4,057	1,165	120	30
鶴山台北	5,397	1,623	1,864	491	1,529	593	106	30
鶴山台南	3,809	1,152	1,537	375	1,270	459	50	14
市内合計	310,849	89,009	613,594	164,185	43,332	13,155	28,500	6,719
市外	96,171	22,955	76,222	17,213	5,006	1,303	2,767	771
館別合計	407,020	111,964	689,816	181,398	48,338	14,458	31,267	7,490

小学校区	北部RC図書室		合計	
	利用点数 (点)	利用人数 (人)	利用点数 (点)	利用人数 (人)
国府	2,937	814	120,452	35,739
和気	1,160	285	95,172	27,106
伯太	4,589	1,171	39,358	10,635
池上	3,257	721	21,814	5,755
黒鳥	4,910	1,005	37,301	9,313
芦部	706	165	56,425	15,032
北池田	1,721	380	71,179	16,831
いぶき野	1,515	446	121,360	39,027
南池田	689	181	46,160	11,259
光明台北	2,504	414	56,363	13,957
光明台南	1,130	330	59,348	14,602
緑ヶ丘	420	128	58,251	17,003
青葉はつが野	1,234	267	111,022	28,205
北松尾	1,173	207	61,271	15,849
南松尾	26	12	8,776	2,496
横山	261	138	16,438	4,233
南横山	20	6	1,879	561
幸	3,880	1,037	12,623	3,611
信太	55,330	15,597	72,983	20,421
鶴山台北	34,110	10,872	43,006	13,609
鶴山台南	30,613	8,980	37,279	10,980
市内合計	152,185	43,156	1,148,460	316,224
市外	14,005	3,412	194,171	45,654
館別合計	166,190	46,568	1,342,631	361,878



(5)おはなし資材の貸出状況

(回)

NO	タイトル	平成29年										平成30年			合計
		4月	5月	6月	7月	8月	9月	10月	11月	12月	1月	2月	3月		
1	大型紙芝居 (38タイトル)	1	1	1	0	2	4	7	0	3	1	0	1	21	
2	人形劇 (17タイトル)	1	1	1	1	0	2	1	1	0	2	1	3	14	
3	和泉のむかしばなしパック	0	0	0	0	0	0	0	0	0	0	0	0	0	
4	ジャンボカルタ (2タイトル)	0	0	0	0	0	0	0	0	0	2	0	0	2	
5	手袋人形あそび (3タイトル)	0	0	0	0	0	0	3	0	0	1	0	0	4	
6	大型絵巻物 (3タイトル)	0	1	0	0	0	0	0	0	1	0	0	0	2	
7	大型絵本 (80タイトル)	9	3	1	5	1	3	3	7	8	0	0	4	44	
8	カップシアター (1タイトル)	0	0	0	0	0	0	0	0	0	0	0	0	0	
9	紙芝居の台 (大型4台、小型4台)	0	3	0	1	1	2	2	1	1	1	1	1	14	
10	エプロンシアター (23タイトル)	2	3	3	2	3	1	3	2	2	2	2	1	26	
合計		13	12	6	9	7	12	19	11	15	9	4	10	127	

平成28年度実績月別合計	7	13	8	11	5	17	17	15	10	7	10	11	131
--------------	---	----	---	----	---	----	----	----	----	---	----	----	-----



(6)五館間配送資料点数

月	配送元館	配送全数 (点)	受取館	配送資料数 (点)	合計 (点)	平成28年度 実績(点)
平成29年 4月	和泉図書館	7,822	シティプラザ図書館	5,039	20,934	20,341
			にじのとしょかん	806		
			南部リージョンセンター図書室	350		
	シティプラザ図書館	8,885	北部リージョンセンター図書室	1,627		
			和泉図書館	5,124		
			にじのとしょかん	1,122		
	にじのとしょかん	2,780	南部リージョンセンター図書室	940		
			北部リージョンセンター図書室	1,699		
			和泉図書館	1,083		
	南部リージョンセンター図書室	1,643	シティプラザ図書館	1,123		
			にじのとしょかん	89		
			北部リージョンセンター図書室	485		
北部リージョンセンター図書室	4,095	和泉図書館	400			
		シティプラザ図書館	943			
		にじのとしょかん	104			
5月	和泉図書館	7,634	北部リージョンセンター図書室	196	20,424	20,731
			南部リージョンセンター図書室	1,844		
			北部リージョンセンター図書室	1,499		
	シティプラザ図書館	8,668	和泉図書館	547		
			にじのとしょかん	205		
			南部リージョンセンター図書室	4,729		
	にじのとしょかん	2,704	シティプラザ図書館	815		
			南部リージョンセンター図書室	398		
			北部リージョンセンター図書室	502		
	南部リージョンセンター図書室	1,633	和泉図書館	1,692		
			にじのとしょかん	5,061		
			南部リージョンセンター図書室	824		
北部リージョンセンター図書室	4,000	北部リージョンセンター図書室	1,711			
		和泉図書館	1,027			
		シティプラザ図書館	1,071			
6月	和泉図書館	7,660	南部リージョンセンター図書室	104	20,592	20,888
			北部リージョンセンター図書室	502		
			和泉図書館	434		
	シティプラザ図書館	8,771	シティプラザ図書館	877		
			にじのとしょかん	107		
			北部リージョンセンター図書室	215		
	にじのとしょかん	2,778	和泉図書館	1,874		
			シティプラザ図書館	1,530		
			にじのとしょかん	439		
	南部リージョンセンター図書室	1,611	南部リージョンセンター図書室	157		
			和泉図書館	4,822		
			にじのとしょかん	924		
北部リージョンセンター図書室	4,262	南部リージョンセンター図書室	359			
		北部リージョンセンター図書室	1,555			
		和泉図書館	5,040			
7月	和泉図書館	8,493	和泉図書館	1,057	27,164	27,010
			にじのとしょかん	978		
			北部リージョンセンター図書室	1,696		
	シティプラザ図書館	9,338	和泉図書館	1,065		
			にじのとしょかん	1,115		
			南部リージョンセンター図書室	113		
	にじのとしょかん	3,009	北部リージョンセンター図書室	485		
			和泉図書館	381		
			シティプラザ図書館	869		
	南部リージョンセンター図書室	1,947	にじのとしょかん	133		
			北部リージョンセンター図書室	228		
			和泉図書館	1,800		
北部リージョンセンター図書室	4,377	シティプラザ図書館	1,725			
		にじのとしょかん	513			
		南部リージョンセンター図書室	224			
8月	和泉図書館	8,483	シティプラザ図書館	5,467	28,093	27,283
			にじのとしょかん	973		
			南部リージョンセンター図書室	449		
	シティプラザ図書館	10,075	北部リージョンセンター図書室	1,604		
			和泉図書館	5,471		
			にじのとしょかん	1,103		
	にじのとしょかん	3,117	南部リージョンセンター図書室	1,043		
			北部リージョンセンター図書室	1,721		
			和泉図書館	1,283		
	南部リージョンセンター図書室	1,937	シティプラザ図書館	1,109		
			南部リージョンセンター図書室	88		
			北部リージョンセンター図書室	529		
北部リージョンセンター図書室	4,481	和泉図書館	426			
		シティプラザ図書館	1,223			
		にじのとしょかん	138			
			和泉図書館	160		
			和泉図書館	1,962		
			シティプラザ図書館	1,676		
			にじのとしょかん	557		
			南部リージョンセンター図書室	182		
			シティプラザ図書館	5,432		
			にじのとしょかん	1,059		
			南部リージョンセンター図書室	350		
			北部リージョンセンター図書室	1,642		
			和泉図書館	5,732		
			にじのとしょかん	1,213		
			南部リージョンセンター図書室	1,339		
			北部リージョンセンター図書室	1,791		
			和泉図書館	1,269		
			シティプラザ図書館	1,157		
			南部リージョンセンター図書室	110		
			北部リージョンセンター図書室	581		
			和泉図書館	397		
			シティプラザ図書館	1,202		
			にじのとしょかん	169		
			北部リージョンセンター図書室	169		
			和泉図書館	2,041		
			シティプラザ図書館	1,731		
			にじのとしょかん	551		
			南部リージョンセンター図書室	158		

月	配送元館	配送全数 (点)	受取館	配送資料数 (点)	合計 (点)	平成28年度 実績(点)
9月	和泉図書館	8,047	シティプラザ図書館	5,085	26,742	25,334
			にじのとしょかん	915		
			南部リージョンセンター図書室	371		
	シティプラザ図書館	9,472	北部リージョンセンター図書室	1,676		
			和泉図書館	5,361		
			にじのとしょかん	1,156		
	にじのとしょかん	3,153	南部リージョンセンター図書室	1,295		
			北部リージョンセンター図書室	1,660		
			和泉図書館	1,245		
	南部リージョンセンター図書室	1,808	シティプラザ図書館	1,192		
			南部リージョンセンター図書室	119		
			北部リージョンセンター図書室	597		
北部リージョンセンター図書室	4,262	和泉図書館	393			
		シティプラザ図書館	1,088			
		にじのとしょかん	89			
10月	和泉図書館	7,524	北部リージョンセンター図書室	238	25,732	25,223
			和泉図書館	1,845		
			シティプラザ図書館	1,725		
	シティプラザ図書館	9,559	にじのとしょかん	539		
			南部リージョンセンター図書室	153		
			和泉図書館	4,891		
	にじのとしょかん	2,718	にじのとしょかん	849		
			南部リージョンセンター図書室	396		
			北部リージョンセンター図書室	1,388		
	南部リージョンセンター図書室	1,654	和泉図書館	5,311		
			にじのとしょかん	1,171		
			南部リージョンセンター図書室	1,262		
北部リージョンセンター図書室	4,277	北部リージョンセンター図書室	1,815			
		和泉図書館	985			
		シティプラザ図書館	1,053			
11月	和泉図書館	7,605	南部リージョンセンター図書室	142	24,872	23,792
			北部リージョンセンター図書室	538		
			和泉図書館	379		
	シティプラザ図書館	8,606	シティプラザ図書館	963		
			にじのとしょかん	154		
			北部リージョンセンター図書室	158		
	にじのとしょかん	2,690	和泉図書館	1,874		
			シティプラザ図書館	1,679		
			にじのとしょかん	542		
	南部リージョンセンター図書室	1,881	南部リージョンセンター図書室	182		
			和泉図書館	4,976		
			にじのとしょかん	879		
北部リージョンセンター図書室	4,090	南部リージョンセンター図書室	377			
		北部リージョンセンター図書室	1,373			
		和泉図書館	5,043			
12月	和泉図書館	7,053	にじのとしょかん	1,105	22,981	22,244
			南部リージョンセンター図書室	918		
			北部リージョンセンター図書室	1,540		
	シティプラザ図書館	8,162	和泉図書館	1,038		
			シティプラザ図書館	1,134		
			南部リージョンセンター図書室	102		
	にじのとしょかん	2,548	北部リージョンセンター図書室	416		
			和泉図書館	405		
			シティプラザ図書館	1,163		
	南部リージョンセンター図書室	1,462	にじのとしょかん	122		
			北部リージョンセンター図書室	191		
			和泉図書館	1,765		
北部リージョンセンター図書室	3,756	シティプラザ図書館	1,654			
		にじのとしょかん	481			
		南部リージョンセンター図書室	190			
平成30年 1月	和泉図書館	7,781	シティプラザ図書館	4,492	25,630	24,279
			にじのとしょかん	886		
			南部リージョンセンター図書室	381		
	シティプラザ図書館	9,205	北部リージョンセンター図書室	1,294		
			和泉図書館	4,715		
			にじのとしょかん	1,020		
	にじのとしょかん	2,653	南部リージョンセンター図書室	945		
			北部リージョンセンター図書室	1,482		
			和泉図書館	977		
	南部リージョンセンター図書室	1,865	シティプラザ図書館	1,048		
			南部リージョンセンター図書室	101		
			北部リージョンセンター図書室	422		
北部リージョンセンター図書室	4,126	和泉図書館	383			
		シティプラザ図書館	753			
		にじのとしょかん	129			
			北部リージョンセンター図書室	197		
			和泉図書館	1,576		
			シティプラザ図書館	1,513		
			にじのとしょかん	497		
			南部リージョンセンター図書室	170		
			シティプラザ図書館	4,976		
			にじのとしょかん	830		
			南部リージョンセンター図書室	435		
			北部リージョンセンター図書室	1,540		
			和泉図書館	5,497		
			にじのとしょかん	1,131		
			南部リージョンセンター図書室	965		
			北部リージョンセンター図書室	1,612		
			和泉図書館	1,056		
			シティプラザ図書館	1,036		
			南部リージョンセンター図書室	89		
			北部リージョンセンター図書室	472		
			和泉図書館	452		
			シティプラザ図書館	1,108		
			にじのとしょかん	111		
			北部リージョンセンター図書室	194		
			和泉図書館	1,750		
			シティプラザ図書館	1,708		
			にじのとしょかん	496		
			南部リージョンセンター図書室	172		

月	配送元館	配送全数 (点)	受取館	配送資料数 (点)	合 計 (点)	平成28年度 実績 (点)
2月	和泉図書館	7,233	シティプラザ図書館	4,505	23,570	23,499
			にじのとしょかん	892		
			南部リージョンセンター図書室	410		
	シティプラザ図書館	8,268	北部リージョンセンター図書室	1,426		
			和泉図書館	4,664		
			にじのとしょかん	1,069		
	にじのとしょかん	2,578	南部リージョンセンター図書室	992		
			北部リージョンセンター図書室	1,543		
			和泉図書館	931		
	南部リージョンセンター図書室	1,678	シティプラザ図書館	1,051		
			南部リージョンセンター図書室	98		
			北部リージョンセンター図書室	498		
北部リージョンセンター図書室	3,813	和泉図書館	438			
		シティプラザ図書館	911			
		にじのとしょかん	125			
3月	和泉図書館	7,555	北部リージョンセンター図書室	204	24,961	27,027
			和泉図書館	1,666		
			シティプラザ図書館	1,479		
	シティプラザ図書館	9,175	にじのとしょかん	475		
			南部リージョンセンター図書室	193		
			和泉図書館	4,764		
	にじのとしょかん	2,696	にじのとしょかん	937		
			南部リージョンセンター図書室	385		
			北部リージョンセンター図書室	1,469		
	南部リージョンセンター図書室	1,540	和泉図書館	5,209		
			にじのとしょかん	1,152		
			南部リージョンセンター図書室	1,031		
北部リージョンセンター図書室	3,995	北部リージョンセンター図書室	1,783			
		和泉図書館	1,091			
		シティプラザ図書館	1,035			
合 計	和泉図書館	92,890	南部リージョンセンター図書室	88	304,691	300,370
			北部リージョンセンター図書室	482		
			和泉図書館	328		
	シティプラザ図書館	108,184	シティプラザ図書館	911		
			にじのとしょかん	102		
			北部リージョンセンター図書室	199		
	にじのとしょかん	33,424	和泉図書館	1,843		
			シティプラザ図書館	1,470		
			にじのとしょかん	492		
	南部リージョンセンター図書室	20,659	南部リージョンセンター図書室	190		
			和泉図書館	59,178		
			にじのとしょかん	10,765		
北部リージョンセンター図書室	49,534	南部リージョンセンター図書室	4,661			
		北部リージョンセンター図書室	18,286			
		和泉図書館	62,228			
和泉図書館	49,534	にじのとしょかん	13,371			
		南部リージョンセンター図書室	12,532			
		北部リージョンセンター図書室	20,053			
シティプラザ図書館	20,659	和泉図書館	13,050			
		シティプラザ図書館	13,124			
		南部リージョンセンター図書室	1,243			
にじのとしょかん	20,659	北部リージョンセンター図書室	6,007			
		和泉図書館	4,816			
		シティプラザ図書館	12,011			
南部リージョンセンター図書室	49,534	にじのとしょかん	1,483			
		北部リージョンセンター図書室	2,349			
		和泉図書館	21,840			
北部リージョンセンター図書室	49,534	シティプラザ図書館	19,389			
		にじのとしょかん	6,129			
		南部リージョンセンター図書室	2,176			



(7) 図書館間相互協力

(点)

図書館名	借 受				合計	貸 出
	和泉図書館	シティプラザ 図書館	にじの としょかん	北部リージョン センター図書室		市内全館
大阪府立図書館	576	760	229	340	1,905	61
大阪府立図書館	142	165	71	118	496	103
能勢町生涯学習センター図書室	1	0	0	0	1	11
豊能町立図書館	1	0	0	0	1	10
池田市立図書館	12	27	0	11	50	42
箕面市立図書館	16	39	3	3	61	17
豊中市立図書館	24	23	1	2	50	21
吹田市立図書館	30	51	4	18	103	62
摂津市立図書館	6	18	1	4	29	15
茨木市立図書館	40	41	9	17	107	30
高槻市立図書館	25	33	3	22	83	42
島本町立図書館	5	1	2	0	8	23
枚方市立図書館	43	90	49	27	209	37
交野市立図書館	17	8	3	2	30	2
寝屋川市立図書館	51	65	17	4	137	9
門真市立図書館	10	10	4	6	30	13
四條畷市立図書館	9	19	3	1	32	13
大東市立図書館	18	24	6	6	54	71
東大阪市立図書館	35	42	20	6	103	86
八尾市立図書館	14	59	20	11	104	26
柏原市立図書館	5	39	5	2	51	19
守口市生涯学習情報センター	5	0	0	0	5	4
松原市民図書館	16	27	2	2	47	1
羽曳野市立図書館	23	66	4	5	98	26
藤井寺市立図書館	13	40	23	0	76	52
富田林市立図書館	9	59	13	0	81	42
大阪狭山市立図書館	11	49	17	1	78	67
河内長野市立図書館	60	84	38	32	214	152
千早赤阪村くすのきホール図書室	1	0	0	0	1	5
太子町立図書室	0	0	0	0	0	29
河南町立中央公民館図書室	1	1	0	0	2	2
堺市立図書館	129	131	89	71	420	43
高石市立図書館	23	12	9	1	45	115
泉大津市立図書館	14	12	12	5	43	2
忠岡町図書館	4	0	0	0	4	2
岸和田市立図書館	57	70	45	22	194	196
貝塚市民図書館	15	8	26	1	50	32
泉佐野市立図書館	1	4	3	3	11	139
熊取町立図書館	3	2	0	0	5	28
田尻町立公民館図書室	0	0	0	0	0	3
泉南市立図書館	9	9	18	1	37	55
阪南市立図書館	22	14	12	0	48	167
岬町立淡輪公民館図書室	0	0	0	0	0	0
大阪府内自治体計	1,496	2,102	761	744	5,103	1,875
国立国会図書館	0	10	0	1	11	0
他府県自治体	13	19	0	0	32	16
大学図書館等	0	2	0	0	2	0
障がい者資料	854	0	0	0	854	0
合 計	2,363	2,133	761	745	6,002	1,891
平成28年度実績	2,623	2,397	1,033	1,022	7,075	2,017

※南部リージョンセンター図書室の借受数はシティプラザ図書館に含まれる。

(8) その他

【開館日数】

(日)

	和泉図書館	シティプラザ図書館	にじのとしょかん	南部リージョンセンター図書室	北部リージョンセンター図書室
	開館日数	開館日数	開館日数	開館日数	開館日数
平成29年4月	29	29	25	25	29
5月	30	30	25	25	30
6月	29	29	25	25	29
7月	30	30	25	25	30
8月	30	30	26	26	30
9月	29	29	25	25	29
10月	30	30	25	25	30
11月	29	29	25	25	29
12月	27	27	23	23	27
平成30年1月	27	27	23	23	27
2月	24	24	22	23	26
3月	26	26	23	22	26
合計	340	340	292	292	342

【入館者数及び貸出人数】 (団体含む)

1. 和泉図書館 (人)

	入館者数	貸出人数	貸出人数/ 入館者数
平成29年4月	25,415	9,632	37.9%
5月	27,774	9,720	35.0%
6月	26,659	9,757	36.6%
7月	32,451	10,827	33.4%
8月	33,075	10,739	32.5%
9月	26,415	9,633	36.5%
10月	27,006	9,354	34.6%
11月	26,610	9,143	34.4%
12月	24,024	8,629	35.9%
平成30年1月	26,302	9,343	35.5%
2月	15,353	8,409	54.8%
3月	24,371	8,892	36.5%
合計	315,455	114,078	36.2%

●2/10～2/28 入館者カウンター不具合のため正常値カウントできず。

3. にじのとしょかん (人)

	入館者数	貸出人数	貸出人数/ 入館者数
平成29年4月	4,652	1,689	36.3%
5月	4,284	1,376	32.1%
6月	4,729	1,722	36.4%
7月	5,187	1,558	30.0%
8月	5,668	1,877	33.1%
9月	4,988	1,632	32.7%
10月	4,768	1,705	35.8%
11月	4,614	1,651	35.8%
12月	4,107	1,632	39.7%
平成30年1月	4,185	1,345	32.1%
2月	4,418	1,493	33.8%
3月	5,522	1,511	27.4%
合計	57,122	19,191	33.6%

5. 北部リージョンセンター図書室 (人)

	入館者数	貸出人数	貸出人数/ 入館者数
平成29年4月	9,584	4,087	42.6%
5月	9,569	4,002	41.8%
6月	9,636	4,037	41.9%
7月	13,443	4,549	33.8%
8月	13,503	4,643	34.4%
9月	10,340	4,062	39.3%
10月	10,333	3,930	38.0%
11月	10,452	3,748	35.9%
12月	9,635	3,491	36.2%
平成30年1月	9,782	3,809	38.9%
2月	9,905	3,578	36.1%
3月	9,012	3,752	41.6%
合計	125,194	47,688	38.1%

2. シティプラザ図書館 (人)

	入館者数	貸出人数	貸出人数/ 入館者数
平成29年4月	37,685	15,272	40.5%
5月	41,882	15,042	35.9%
6月	40,005	15,214	38.0%
7月	50,624	17,596	34.8%
8月	52,786	17,832	33.8%
9月	42,123	15,538	36.9%
10月	43,330	15,972	36.9%
11月	39,640	14,622	36.9%
12月	35,662	13,383	37.5%
平成30年1月	37,820	14,649	38.7%
2月	36,320	13,252	36.5%
3月	34,493	14,404	41.8%
合計	492,370	182,776	37.1%

4. 南部リージョンセンター図書室 (人)

	入館者数	貸出人数	貸出人数/ 入館者数
平成29年4月	2,178	612	28.1%
5月	1,544	602	39.0%
6月	1,482	596	40.2%
7月	3,181	749	23.5%
8月	2,423	805	33.2%
9月	1,814	697	38.4%
10月	1,856	638	34.4%
11月	2,279	675	29.6%
12月	1,903	593	31.2%
平成30年1月	1,744	638	36.6%
2月	2,557	681	26.6%
3月	3,109	543	17.5%
合計	26,070	7,829	30.0%

【仲よしクラブ貸出件数及び冊数】

	担当クラブ数	貸出件数	貸出冊数
和泉	18	60	1,639
プラザ	15	33	633
にじ	6	20	530
南部	2	5	150
北部	6	9	212
計	47	127	3,164

※6, 8, 10, 12, 2月に申し込みのあったクラブに30冊まで配送

【予約受付件数】

(件)

	和泉図書館				シティプラザ 図書館		
	カウンター	OPAC	Web	合計	カウンター	OPAC	合計
平成29年4月	1,027	715	7,683	9,425	1,525	1,614	3,139
5月	1,025	714	8,056	9,795	1,570	1,600	3,170
6月	1,064	686	7,811	9,561	1,660	1,475	3,135
7月	960	836	7,907	9,703	1,735	1,897	3,632
8月	1,126	709	7,708	9,543	1,452	1,749	3,201
9月	1,111	741	8,081	9,933	1,648	1,650	3,298
10月	1,031	687	8,735	10,453	1,557	1,677	3,234
11月	1,062	769	7,742	9,573	1,485	1,445	2,930
12月	956	683	7,466	9,105	1,254	1,437	2,691
平成30年1月	1,029	789	8,637	10,455	1,590	1,593	3,183
2月	897	698	7,937	9,532	1,308	1,403	2,711
3月	1,064	746	6,813	8,623	1,484	1,441	2,925
小計	12,352	8,773	94,576	115,701	18,268	18,981	37,249

(件)

	にじの としょかん			南部リージョン センター図書室		
	カウンター	OPAC	合計	カウンター	OPAC	合計
平成29年4月	585	128	713	116	18	134
5月	574	115	689	117	23	140
6月	588	137	725	96	61	157
7月	523	105	628	108	32	140
8月	509	129	638	105	31	136
9月	502	128	630	109	61	170
10月	499	87	586	105	48	153
11月	511	106	617	127	36	163
12月	579	92	671	112	18	130
平成30年1月	493	103	596	95	14	109
2月	394	143	537	141	24	165
3月	427	118	545	111	32	143
小計	6,184	1,391	7,575	1,342	398	1,740

(件)

	北部リージョン センター図書室			全館合計	Web予約 利用率
	カウンター	OPAC	合計		
平成29年4月	902	252	1,154	14,565	52.7%
5月	829	296	1,125	14,919	54.0%
6月	824	274	1,098	14,676	53.2%
7月	748	412	1,160	15,263	51.8%
8月	824	358	1,182	14,700	52.4%
9月	696	359	1,055	15,086	53.6%
10月	731	257	988	15,414	56.7%
11月	763	266	1,029	14,312	54.1%
12月	711	292	1,003	13,600	54.9%
平成30年1月	737	331	1,068	15,411	56.0%
2月	683	270	953	13,898	57.1%
3月	712	360	1,072	13,308	51.2%
小計	9,160	3,727	12,887	175,152	54.0%

●OPACとは、利用者が直接図書館所蔵資料を検索することができる端末機のことであり、予約受付機能も有しています。

●Web予約は、全館分一括で和泉に計上。

【自習室利用人数】

1. 和泉図書館・シティプラザ図書館・北部リージョンセンター図書室 (人)

	和泉図書館	シティプラザ 図書館	北部リージョン センター図書室	合計
平成29年4月	2,023	1,705	592	4,320
5月	2,505	2,140	896	5,541
6月	2,342	1,993	936	5,271
7月	2,763	2,690	1,646	7,099
8月	2,923	2,960	1,550	7,433
9月	2,264	2,395	1,020	5,679
10月	2,354	874	1,190	4,418
11月	2,419	2,308	1,363	6,090
12月	2,077	2,254	1,119	5,450
平成30年1月	2,519	2,511	1,104	6,134
2月	2,116	2,405	1,326	5,847
3月	1,676	1,699	645	4,020
合計	27,981	25,934	13,387	67,302

●シティプラザ図書館は5/26～5/29、10/6～10/23 は選挙の期日前投票のため閉室。

【集会室利用回数】

1. 和泉図書館 (回)

	集会室1	集会室2	合計
平成29年4月	23	42	65
5月	17	39	56
6月	23	45	68
7月	15	48	63
8月	16	48	64
9月	27	46	73
10月	19	45	64
11月	41	58	99
12月	34	57	91
平成30年1月	39	57	96
2月	37	55	92
3月	30	41	71
合計	321	581	902

【対面朗読サービス】 (和泉図書館) (回)

	利用回数		利用回数
平成29年4月	2	10月	1
5月	2	11月	2
6月	2	12月	2
7月	2	平成30年1月	2
8月	1	2月	2
9月	1	3月	1
	合計		20

※対面朗読サービスは和泉図書館でのみ実施。
朗読はボランティアグループ「音訳いずみ」による。



【自動貸出機・利用者用情報検索機 利用状況】

1. 和泉図書館

	貸出人数	うち 自動貸出機	利用率	貸出点数	うち 自動貸出機	利用率	情報検索機 利用状況
平成29年4月	9,632	5,510	57.2%	34,865	22,959	65.9%	317
5月	9,720	5,535	56.9%	34,532	22,600	65.4%	262
6月	9,757	5,500	56.4%	35,099	22,689	64.6%	279
7月	10,827	6,377	58.9%	39,783	26,892	67.6%	286
8月	10,739	6,092	56.7%	38,434	24,888	64.8%	282
9月	9,633	5,509	57.2%	35,001	22,997	65.7%	279
10月	9,354	5,265	56.3%	33,986	22,197	65.3%	235
11月	9,143	5,119	56.0%	32,826	21,391	65.2%	282
12月	8,629	4,789	55.5%	31,490	20,174	64.1%	255
平成30年1月	9,343	5,138	55.0%	34,059	21,786	64.0%	276
2月	8,409	4,717	56.1%	30,882	19,747	63.9%	217
3月	8,892	4,859	54.6%	32,958	20,931	63.5%	258
合計	114,078	64,410	56.5%	413,915	269,251	65.0%	3,228

2. シティプラザ図書館

	貸出人数	うち 自動貸出機	利用率	貸出点数	うち 自動貸出機	利用率	情報検索機 利用状況
平成29年4月	15,272	8,506	55.7%	58,471	38,449	65.8%	248
5月	15,042	8,252	54.9%	56,292	36,538	64.9%	260
6月	15,214	8,287	54.5%	57,095	37,109	65.0%	249
7月	17,596	9,843	55.9%	67,704	44,886	66.3%	255
8月	17,832	9,961	55.9%	68,766	45,005	65.4%	262
9月	15,538	8,562	55.1%	58,878	38,436	65.3%	246
10月	15,972	8,699	54.5%	60,912	39,278	64.5%	235
11月	14,622	7,966	54.5%	55,068	35,797	65.0%	242
12月	13,383	7,202	53.8%	51,505	33,235	64.5%	186
平成30年1月	14,649	7,957	54.3%	56,657	36,411	64.3%	175
2月	13,252	7,186	54.2%	50,695	32,827	64.8%	161
3月	14,404	7,832	54.4%	54,954	35,028	63.7%	193
合計	182,776	100,253	54.9%	696,997	452,999	65.0%	2,712

3. にじのとしょかん

	貸出人数	うち 自動貸出機	利用率	貸出点数	うち 自動貸出機	利用率	情報検索機 利用状況
平成29年4月	1,689	249	14.7%	6,919	923	13.3%	29
5月	1,376	196	14.2%	5,276	758	14.4%	33
6月	1,722	262	15.2%	7,284	937	12.9%	31
7月	1,558	294	18.9%	6,070	1,087	17.9%	34
8月	1,877	326	17.4%	7,500	1,117	14.9%	36
9月	1,632	310	19.0%	6,176	1,130	18.3%	30
10月	1,705	257	15.1%	6,530	876	13.4%	27
11月	1,651	281	17.0%	6,317	927	14.7%	30
12月	1,632	243	14.9%	6,948	913	13.1%	15
平成30年1月	1,345	205	15.2%	5,835	707	12.1%	37
2月	1,493	247	16.5%	5,846	878	15.0%	25
3月	1,511	290	19.2%	6,068	1,045	17.2%	18
合計	19,191	3,160	16.5%	76,769	11,298	14.7%	345

4. 南部リージョンセンター図書室 (人) (点)

	貸出人数	うち 自動貸出機	利用率	貸出点数	うち 自動貸出機	利用率
平成29年4月	612	221	36.1%	2,539	1,088	42.9%
5月	602	217	36.0%	2,522	1,115	44.2%
6月	596	187	31.4%	2,569	942	36.7%
7月	749	297	39.7%	3,138	1,561	49.7%
8月	805	303	37.6%	3,519	1,640	46.6%
9月	697	246	35.3%	3,020	1,328	44.0%
10月	638	244	38.2%	2,539	1,292	50.9%
11月	675	262	38.8%	2,742	1,304	47.6%
12月	593	238	40.1%	2,541	1,241	48.8%
平成30年1月	638	248	38.9%	2,753	1,385	50.3%
2月	681	261	38.3%	2,982	1,428	47.9%
3月	543	210	38.7%	2,351	1,122	47.7%
合計	7,829	2,934	37.5%	33,215	15,446	46.5%

5. 北部リージョンセンター図書室 (人) (点)

	貸出人数	うち 自動貸出機	利用率	貸出点数	うち 自動貸出機	利用率
平成29年4月	4,087	1,780	43.6%	14,784	7,664	51.8%
5月	4,002	1,722	43.0%	14,230	7,392	51.9%
6月	4,037	1,762	43.6%	14,266	7,556	53.0%
7月	4,549	2,129	46.8%	15,782	8,703	55.1%
8月	4,643	2,192	47.2%	16,675	9,397	56.4%
9月	4,062	1,856	45.7%	14,540	7,975	54.8%
10月	3,930	1,737	44.2%	14,038	7,350	52.4%
11月	3,748	1,577	42.1%	13,576	6,910	50.9%
12月	3,491	1,474	42.2%	12,632	6,509	51.5%
平成30年1月	3,809	1,589	41.7%	14,048	7,112	50.6%
2月	3,578	1,559	43.6%	12,973	6,873	53.0%
3月	3,752	1,687	45.0%	13,782	7,409	53.8%
合計	47,688	21,064	44.2%	171,326	90,850	53.0%

(人)	情報検索機 利用状況
	113
	110
	128
	147
	185
	86
	87
	87
	90
	65
	67
	84
合計	1,249

【複写利用統計】 (枚)

	和泉図書館	シティプラザ 図書館	にじの としよかん	南部リージョン センター図書室	北部リージョン センター図書室	合計
平成29年4月	444	724	0	7	193	1,368
5月	516	605	0	20	120	1,261
6月	630	531	0	7	218	1,386
7月	351	544	0	29	236	1,160
8月	389	733	0	13	410	1,545
9月	388	633	0	9	190	1,220
10月	299	721	0	17	253	1,290
11月	298	522	0	20	250	1,090
12月	618	412	0	5	288	1,323
平成30年1月	324	489	0	23	168	1,004
2月	318	562	0	3	158	1,041
3月	238	680	0	16	157	1,091
合計	4,813	7,156	0	169	2,641	14,779

7 ブックスタート事業

平成14年度から、4か月児健診時に保健センターで実施したブックスタート事業は、15年目を迎えました。平成14年度に4か月児健診を受診した赤ちゃんは、平成15年度から1歳6か月を迎えることから、平成15年7月から1歳6か月児健診においても、ブックスタートフォローアップ事業を開始しました。また、平成17年度から当初受診した赤ちゃんが3歳6か月を迎えることから、3歳6か月児健診においてもブックスタートフォローアップ事業を開始しました。

そして、平成17年度からは、「いないいないばあ」(童心社)、「じゃあじゃあびりびり」(偕成社)、「まる、しかく、さんかく」(福音館書店)、「がたんごとんがたんごとん」(福音館書店)の4冊から1冊を選択できるようにし、事業の充実を図っています。

また、平成18年度からは、4か月児健診を受診しなかった赤ちゃんを対象に、保健センター及び保健福祉センターにて訪問指導時等にも配付を開始しました。

(1) 平成29年度 ブックスタート 4か月児健診 対象者数・ブックスタートパック配付者数一覧

和泉図書館 (人)

実施日	対象者数	配付者数	実施日	対象者数	配付者数
4月21日	19	16	10月27日	55	51
4月28日	34	32	11月17日	17	17
5月19日	20	20	11月24日	39	38
5月26日	46	46	12月15日	19	18
6月16日	13	11	12月22日	31	30
6月23日	29	29	1月19日	19	16
7月21日	18	17	1月26日	32	32
7月28日	33	31	2月16日	13	10
8月18日	16	15	2月23日	42	41
8月25日	38	38	3月16日	19	17
9月15日	16	14	3月23日	34	32
9月22日	34	33	来館による配付	-	0
10月20日	22	22	保健センター	-	20
計			658 646		

シティプラザ図書館 (人)

実施日	対象者数	配付者数
4月25日	59	58
5月23日	54	54
6月27日	49	48
7月26日	45	39
8月22日	66	65
9月26日	67	65
10月24日	54	52
11月28日	54	52
12月26日	52	56
1月23日	60	45
2月27日	67	63
3月27日	52	51
来館による配付	-	0
保健福祉センター	-	20
計	679	668

平成28年度実績

685	667
-----	-----

 平成28年度実績

721	703
-----	-----

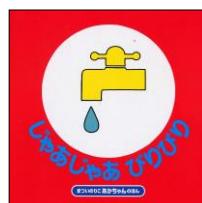
配付絵本 (冊)

	いないいないばあ	がたんごとんがたんごとん	じゃあじゃあびりびり	まる、しかく、さんかく	合計
4か月児健診 (保健センター)	183	150	151	142	626
4か月児健診 (保健福祉センター)	162	179	160	147	648
保健センター	7	5	7	1	20
保健福祉センター	6	3	5	6	20
和泉図書館	0	0	0	0	0
シティプラザ図書館	0	0	0	0	0
合計	358	337	323	296	1,314

【絵本の配付率】
 配付冊数 1,314
 対象人数 1,337
 配付率 98.27%

平成28年度実績

426	343	302	299	1,370
-----	-----	-----	-----	-------



(2) 平成29年度 ブックスタートフォローアップ
1歳6か月児健診 対象者数・受診者数一覧

和泉図書館 (人)

実施日	対象者数	受診者数
4月11日	30	27
4月25日	31	26
5月9日	28	28
5月23日	34	33
6月13日	39	37
6月27日	30	27
7月11日	31	25
7月25日	35	34
8月8日	24	24
8月22日	27	25
9月12日	21	19
9月26日	33	32
10月10日	25	23
10月24日	25	24
11月14日	26	26
11月28日	28	25
12月12日	32	30
12月26日	27	25
1月9日	29	27
1月23日	20	20
1月31日	28	28
2月27日	23	23
3月13日	25	23
3月27日	28	26
計	679	637

(人)

平成28年度実績

711	662
-----	-----

シティプラザ図書館 (人)

実施日	対象者数	受診者数
4月4日	31	30
4月18日	24	23
5月2日	23	22
5月16日	44	44
6月6日	45	43
6月20日	35	33
7月4日	34	34
7月18日	35	33
8月1日	32	30
8月29日	39	38
9月5日	27	26
9月19日	22	21
10月3日	26	24
10月17日	24	23
11月7日	35	34
11月21日	31	28
12月5日	41	39
12月19日	34	32
1月16日	30	27
1月30日	30	28
2月6日	27	24
2月20日	38	37
3月6日	37	36
3月20日	33	33
計	777	742

(人)

平成28年度実績

776	742
-----	-----

(3) 平成29年度 ブックスタートフォローアップ
3歳6か月児健診 対象者数・受診者数一覧

和泉図書館 (人)

実施日	対象者数	受診者数
4月12日	29	25
4月26日	29	25
5月10日	32	29
5月24日	27	23
6月14日	27	26
6月28日	25	22
7月12日	22	20
7月26日	33	28
8月9日	29	26
8月23日	25	22
9月13日	28	23
9月27日	21	19
10月11日	25	24
10月25日	35	26
11月8日	31	29
11月22日	37	32
12月13日	27	26
12月27日	25	23
1月10日	27	18
1月24日	34	30
1月31日	35	29
2月28日	35	32
3月14日	26	24
3月28日	33	29
計	697	610

(人)

平成28年度実績

801	716
-----	-----

シティプラザ図書館 (人)

実施日	対象者数	受診者数
4月5日	41	41
4月19日	39	37
5月10日	39	36
5月31日	37	30
6月7日	25	20
6月21日	38	35
7月5日	29	27
7月19日	34	34
8月2日	41	37
8月16日	35	34
9月6日	37	35
9月20日	27	26
10月4日	27	26
10月18日	29	29
11月1日	28	26
11月29日	37	31
12月6日	41	38
12月20日	39	38
1月10日	31	29
1月31日	43	39
2月7日	40	36
2月21日	49	45
3月7日	39	37
3月28日	50	47
計	875	813

(人)

平成28年度実績

967	892
-----	-----

8 図書館施設見学及び職場体験受入実績

1. 和泉図書館

【施設見学受入】 ※小学校は3年生の見学 (人)

団体名	実施日	曜日	見学時間	見学人数	引率者
1 国府小学校	6月19日	月	10:05～11:15	161	7
2 国府小学校 (2年生)	9月27日	水	11:00～11:20	48	3
3 黒鳥小学校	9月28日	木	9:30～11:00	73	3
4 光明台南小学校	10月10日	火	12:50～14:00	107	5
5 横山小学校	11月17日	金	12:30～12:50	36	3
合計	小学校 5校			425	21

※6月21日和気小学校は警報発令のため中止。

平成28年度実績

小学校 4校	見学人数 253人	引率者 22人
--------	-----------	---------

【職場体験学習】 (人)

中学校名	受入期間	学年	人数
1 北池田中学校	9月14日～15日 (2日間)	2	3
2 富秋中学校	9月20日～21日 (2日間)	2	1
3 南池田中学校	10月24日～26日 (3日間)	2	3
4 貝塚市立第二中学校	10月25日～27日 (3日間)	2	3
5 信太中学校	11月7日～8日 (2日間)	2	3
6 高石市立高石中学校	11月9日 (1日間)	2	3
7 郷荘中学校	11月14日～16日 (3日間)	2	3
8 和泉中学校	11月16日～17日 (2日間)	2	3
9 南松尾はつが野学園後期課程	11月16日～17日 (2日間)	2	1
合計	中学校 9校	—	23

平成28年度実績

中学校 8校	生徒数 21人
--------	---------

【司書実習・インターンシップ】 (人)

学校名	受入期間	学年	人数
1 桃山学院大学	8月17日～8月24日(内7日間)	3	1
合計	受入校 1校	—	1

平成28年度実績

受入校 1校	実習生 1人
--------	--------

【館内おはなし会】 (人)

内容	開催日	時間	参加人数	
			大人	子ども
1 和泉支援学校おはなし会 (小学2年生)	7月11日	10:30～10:40	6	15
2 和泉支援学校おはなし会 (小学3年生)	11月21日	13:30～14:00	7	13
3 国府幼稚園おはなし会 (年少・年中)	12月21日	10:00～10:30	5	47
合計			18	75

平成28年度実績

回数 3回	参加人数 93人
-------	----------

【出張おはなし会】 (人)

内容	開催日	時間	参加人数	
			大人	子ども
1 子育てサークルへのおはなし会	5月12日	10:30～11:00	7	7
2 子育てサークルへのおはなし会	5月18日	11:05～11:35	17	17
合計	団体 2		24	24

【教育育成】 (人)

内容	期間	学年	人数	ボランティア
1 郷荘中学校おはなしボランティア隊	7月24日～8月24日(内7日間)	1～3	21	3
合計	実施校 1校		21	3

2. シティプラザ図書館

【施設見学受入】 ※小学校は3年生の見学

(人)

団体名	実施日	曜日	見学時間	見学人数	引率者
1 北池田幼稚園	5月2日	火	10:30～11:00	10	3
2 いぶき野小学校	5月30日	火	10:55～11:45	154	6
3 南池田小学校	6月14日	水	10:00～11:00	100	6
4 北池田小学校	6月15日	木	10:30～11:30	119	5
5 信太小学校	6月23日	金	11:00～12:00	83	6
6 南横山小学校	6月29日	木	10:00～11:00	19	2
7 徳島市議会議員	8月15日	火	10:00～11:30	1	0
8 青葉はつが野小学校	9月13日	水	9:00～11:00	166	6
9 国府小学校支援学級	10月12日	木	10:10～11:40	41	18
10 桃山学院大学経営学部	10月12日	木	11:20～12:20	19	1
11 国府小学校	10月13日	金	9:30～10:30	165	5
12 緑ヶ丘小学校	10月17日	火	9:20～11:00	127	7
13 光明台北小学校	10月27日	金	11:00～12:00	113	9
14 松原市民図書館	11月10日	金	10:00～11:30	3	0
15 伯太小学校	11月22日	水	11:00～12:00	91	4
合 計	幼稚園 1園	小学校 11校	ほか 3団体	1,211	78

平成28年度実績

幼稚園 1園	小学校 9校	団体 1	見学人数 725人	引率者 41人
--------	--------	------	-----------	---------

【職場体験学習】

(人)

学校名	受入期間	学年	人数
1 大阪障害者職業能力開発校	5月9日～11日 (3日間)	—	3
2 大阪障害者職業能力開発校	5月16日～18日 (3日間)	—	3
3 大阪障害者職業能力開発校	6月9日～11日 (3日間)	—	3
4 大阪障害者職業能力開発校	6月16日～18日 (3日間)	—	3
5 大阪障害者職業能力開発校	6月20日～23日 (4日間)	—	2
6 北池田中学校	9月14日 (1日間)	2	3
7 南池田中学校	10月24日～26日 (3日間)	2	2
8 信太中学校	11月7日～8日 (2日間)	2	3
9 石尾中学校	11月8日～9日 (2日間)	2	3
10 光明台中学校	11月9日～10日 (2日間)	2	3
11 郷莊中学校	11月14日～16日 (3日間)	2	2
12 和泉中学校	11月16日～17日 (2日間)	2	2
13 堺市立美木多中学校	11月16日～17日 (2日間)	2	2
14 大阪障害者職業能力開発校	11月20日～22日 (3日間)	—	3
15 大阪障害者職業能力開発校	11月28日～30日 (3日間)	—	3
16 大阪障害者職業能力開発校	12月4日～7日 (4日間)	—	2
17 大阪障害者職業能力開発校	1月16日～18日 (3日間)	—	1
18 横尾中学校	1月30日～2月1日 (3日間)	2	3
合 計	受入 中学校 9校	ほか 9校	— 46

平成28年度実績

中学校 11校	ほか 5校	生徒数 38人
---------	-------	---------

【司書実習・インターンシップ】

(人)

学校名	受入期間	学年	人数
1 関西大学	5月23日～31日 (内5日間)	3	1
2 関西大学	6月5日～9日	3	1
3 大阪芸術大学	8月7日～24日 (内7日間)	4	1
4 桃山学院大学	8月28日～9月13日 (内10日間)	3	1
合 計	受入校 4校	—	4

平成28年度実績

受入校 3校	実習生 3人
--------	--------

【出張おはなし会】

(人)

内容	開催日	時間	参加人数	
			大人	子ども
1 子育てサークルへのおはなし会	9月4日	11:00～11:30	15	15
2 子育てサークルへのおはなし会	12月7日	11:00～11:30	14	16
合 計	団体 2	—	29	31

3. にじのとしょかん

【施設見学受入】

(人)

小学校名	実施日	曜日	見学時間	見学人数	引率者
1 伯太小学校 3年生	10月25日	水	9:45～10:45	6	2
合計	小学校 1校			6	2

平成28年度実績

小学校 2校	見学人数 23人	引率者 6人
--------	----------	--------

【職場体験学習】

(人)

中学校名	受入期間	学年	人数
1 北池田中学校	9月14日～15日 (2日間)	2	2
2 富秋中学校	9月20日～21日 (2日間)	2	1
3 郷荘中学校	11月14日～16日 (3日間)	2	2
4 信太中学校	11月7日～8日 (2日間)	2	2
5 石尾中学校	11月8日～9日 (2日間)	2	2
6 和泉中学校	11月16日～17日 (2日間)	2	2
7 南横山小学校	11月2日～2日 (2日間)	6	1
合計	小学校 1校 中学校 6校	—	12

平成28年度実績

中学校 5校	生徒数 10人
--------	---------

4. 南部リージョンセンター図書室

【施設見学受入】 ※3年生の見学

(人)

小学校名	実施日	曜日	見学時間	見学人数	引率者
1 北松尾小学校	10月11日	水	13:30～14:30	123	6
2 北池田小学校	10月12日	木	14:00～15:00	120	4
3 国府小学校	10月13日	金	11:00～12:00	160	6
4 鶴山台北小学校	10月25日	水	13:00～13:30	65	3
5 伯太小学校	11月22日	水	14:30～15:00	91	5
6 池上小学校	11月24日	金	13:30～14:00	41	3
7 信太小学校	12月6日	水	11:00～11:30	84	4
8 幸小学校	1月18日	水	13:40～14:40	40	5
合計	小学校 8校			724	36

平成28年度実績

小学校 4校	児童数 414人	引率者 22人
--------	----------	---------

【職場体験学習】

(人)

中学校名	受入期間	学年	人数
1 南池田中学校	10月24日 (1日間)	2	4
2 光明台中学校	11月9日 (1日間)	2	3
合計	中学校 2校	—	7

平成28年度実績

中学校 2校	生徒数 9人
--------	--------

5. 北部リージョンセンター図書室

【施設見学受入】

(人)

小学校名	実施日	曜日	見学時間	見学人数	引率者
1 信太小学校 1年生	6月13日	火	10:00～10:30	87	5
2 鶴山台南小学校 2年生	10月5日	木	10:30～11:30	39	3
3 伯太小学校 3年生	2月27日	火	10:00～10:30	91	5
合計	小学校 3校			217	13

平成28年度実績

小学校 2校	児童数 116人	引率者 7人
--------	----------	--------

【職場体験学習】

(人)

中学校名	受入期間	学年	人数
1 信太中学校	11月7日～8日 (2日間)	2	3
2 郷荘中学校	11月14日～16日 (3日間)	2	2
合計	中学校 2校	—	5

平成28年度実績

中学校 3校	生徒数 6人
--------	--------

9 行事

(1) 定例行事

1. 和泉図書館

番号	行事名 開催日時	平成29年度					ボランティア名	開催場所
		開催回数	参加人数(人)			ボランティア数(人)		
			大人	子ども	合計			
1	こどもまつり 毎月第1土曜日 午後3時～4時	11	157	218	375	72	おはなしバスケット	集会室1・2
2	おうたのひ 毎月第3土曜日 午後2時30分～3時	12	92	119	211	36	子どもと本を よむ会青い鳥	ミーティング ルーム
3	おはなしのひ 毎月第4土曜日 午後2時30分～3時	12	34	55	89	18	おはなしのろうそく	〃
4	おりがみ教室 毎月第2土曜日 午前10時30分～12時	12	94	91	185	12	おりがみ教室担当	〃
5	こども手づくり教室 毎月第4日曜日 午後2時30分～4時	12	39	73	112	0	—	〃
6	こども工作教室 毎月第3土曜日 午前10時30分～12時	12	220	358	578	69	いずみヒューマンネット	集会室1・2
計		71	636	914	1,550	207		

平成28年度実績	67	551	962	1,513	237
----------	----	-----	-----	-------	-----

2. シティプラザ図書館

番号	行事名 開催日時	平成29年度					ボランティア名	開催場所
		開催回数	参加人数(人)			ボランティア数(人)		
			大人	子ども	合計			
1	こどもまつり 毎月第4土曜日 午後3時～4時	12	215	310	525	79	おはなしバスケット	リハーサル室他
2	おりがみ教室 毎月第1土曜日 午前10時30分～12時	12	98	79	177	12	おりがみ教室担当	会議室他
3	おはなしかい 毎月第3土曜日 午前11時～11時30分	12	100	156	256	24	子どもと本を よむ会青い鳥	お話室
4	ちいさなおはなしかい 毎月第2木曜日 午前11時～11時30分	12	63	71	134	0	—	〃
5	こども手づくり教室 毎月第4水曜日 午後2時30分～4時	12	70	96	166	0	—	会議室他
6	こどものためのえいがかい 奇数月第2土曜日 午後2時～	6	101	107	208	0	—	多目的室他
計		66	647	819	1,466	115		

平成28年度実績	63	659	768	1,427	127
----------	----	-----	-----	-------	-----

3. にじのとしょかん

番号	行事名	平成29年度					ボランティア名	開催場所
		開催回数	参加人数(人)			ボランティア数(人)		
			大人	子ども	合計			
1	出張お話し会 随時	57	609	578	1,187	87	にじのひろば	市内各施設等
2	出前図書館 随時	171	583	0	583	17	にじのひろば	市内各施設等
3	出前講座 随時	6	129	111	240	0	—	市内各施設等
4	おはなしタイム	29	130	233	363	52	にじのひろば	絵本コーナー
5	出張お話し会(学校・幼稚園・保育園)	47	260	3,891	4,151	15	おはなしだいすき	市内学校・幼稚園・保育園
計		310	1,711	4,813	6,524	171		

平成28年度実績	307	1,531	4,364	5,895	174
----------	-----	-------	-------	-------	-----

4. 南部リージョンセンター図書室

番号	行事名	平成29年度					ボランティア名	開催場所
		開催回数	参加人数(人)			ボランティア数(人)		
			大人	子ども	合計			
1	おはなし会 毎月第2土曜日 午前11時～11時30分	12	52	83	135	12	やまびこ	絵本コーナー
2	おやまのがっこう(折紙・工作) 毎月第3日曜日 午前11時～11時30分	11	90	107	197	0	—	絵本コーナー
計		23	142	190	332	12		

平成28年度実績	24	93	157	250	12
----------	----	----	-----	-----	----

5. 北部リージョンセンター図書室

番号	行事名	平成29年度					ボランティア名	開催場所
		開催回数	参加人数(人)			ボランティア数(人)		
			大人	子ども	合計			
1	おはなし会 毎月第1日曜日 午前10時30分～11時30分	12	125	167	292	46	わらべの会	えほんのおへや
計		12	125	167	292	46		

平成28年度実績	12	103	158	261	46
----------	----	-----	-----	-----	----

(2) 特別行事

1. 和泉図書館

番号	行事名	開催日	平成29年度 参加人数(人)			ボランティア数(人)
			参加人数(人)		合計	
			大人	子ども		
1	一日図書館員になろう(中・高生)	平成29年4月29日	0	3	3	0
2	一日図書館員になろう(小学4～6年生)	平成29年4月30日	0	3	3	0
3	点字にチャレンジ(午前午後の2部制)	平成29年7月26日	21	26	47	9
4	夏休み科学実験教室	平成29年7月29日	32	50	82	0
5	夏休み工作教室	平成29年7月31日	46	14	60	0
計		—	99	96	195	9
平成28年度実績		—	57	84	141	11

2. シティプラザ図書館

番号	内容	開催日	平成29年度 参加人数(人)			ボランティア数(人)
			参加人数(人)		合計	
			大人	子ども		
1	一日図書館員になろう(中学生)	平成29年4月29日	0	3	3	0
2	一日図書館員になろう(小学4～6年生)	平成29年4月30日	0	3	3	0
3	夏休み科学実験教室	平成29年7月30日	22	27	49	0
4	夏休み工作教室	平成29年8月6日	57	90	147	0
計		—	79	123	202	0
平成28年度実績		—	69	97	166	0

3. にじのとしょかん

番号	行事名	開催日	平成29年度 参加人数(人)			ボランティア数(人)
			参加人数(人)		合計	
			大人	子ども		
1	ズガ・コーサクとクリ・エイト二人展【板の風景】	平成29年3月26日～4月30日	—	—	—	—
2	はらべこあおむしを折ろう!	平成29年5月20日	10	5	15	0
3	大人のためのお話し会	平成29年5月24日	14	0	14	0
4	夏の音楽会	平成29年7月23日	153	51	204	3
5	英語であそぼう!世界はともだち	平成29年7月25日	17	22	39	0
6	にじのとしょかん映画会1	平成29年7月26日	4	11	15	0
7	おりがみであそぼう	平成29年7月27日	10	9	19	0
8	作ってあそぼう!	平成29年8月8日	8	16	24	4
9	にじのとしょかん映画会2	平成29年8月16日	10	5	15	0
10	科学あそび	平成29年8月26日	28	25	53	0
11	世界一の口笛コンサート	平成29年9月16日	194	21	215	1
12	絵本読み聞かせボランティア講座1	平成29年10月11日	8	0	8	3
13	絵本読み聞かせボランティア講座2	平成29年10月18日	9	0	9	2
14	みつろろからローソク作り	平成29年12月16日	11	10	21	2
15	大人のためのお話し会	平成30年1月17日	10	0	10	0
16	羊毛フェルトで「ねずみくん」を作ろう1	平成30年2月6日	9	0	9	0
17	羊毛フェルトで「ねずみくん」を作ろう2	平成30年2月7日	9	0	9	0
18	さわるワークショップ!さわって!感じて!	平成30年2月10日	20	18	38	0
19	中野真典さんワークショップ&ライブイベント	平成30年2月17日	43	53	96	0
20	人形劇「象つかいソムボット」	平成30年3月24日	82	69	151	3
計		—	649	315	964	18
平成28年度実績		—	394	254	648	22



中野真典さんワークショップ&ライブイベント



人形劇「象つかいソムボット」

4. 南部リージョンセンター図書室

番号	行事名	開催日	平成29年度 参加人数(人)			ボランティア数(人)
			参加人数(人)		合計	
			大人	子ども		
1	夏休み工作教室「手作りまんげきょう」	平成29年7月29日	9	10	19	0
計		—	9	10	19	0
平成28年度実績		—	4	9	13	0

5. 北部リージョンセンター図書室

番号	行事名	平成29年度				
		開催日	参加人数(人)			ボランティア数(人)
			大人	子ども	合計	
1	夏休み工作教室	平成29年7月27日	6	15	21	0
2	夏休み科学実験教室	平成29年7月30日	20	25	45	0
計		—	26	40	66	0
平成28年度実績		—	12	45	57	0

6. 和泉市子どもの読書活動推進事業

番号	開催内容	平成29年度				
		開催日	参加人数(人)			開催場所
			大人	子ども	合計	
1	えほんのひろば出張「こどもまつり」(大阪府・イオン和泉府中店共催) 協力:おはなしバスケット	平成29年11月4日(土)	45	43	88	イオン和泉府中店
2	子どもと本をよむボランティアステップアップ講座 講師:土居 安子氏	平成29年12月6日(水)、13日(水)、20日(水)	25	—	25	和泉図書館集会所2
3	「tupera tupera絵本ライブ」 講師:tupera tupera 亀山 達矢氏	平成30年3月31日(土)	45	47	92	和泉シティアラザ多目的室
計		—	—	—	117	

(3) 自主事業等

1. 和泉図書館

番号	行事名	平成29年度					開催場所
		開催回数	参加人数(人)			スタッフ数(人)	
			大人	子ども	合計		
1	図書館お手伝い隊	7	—	149	149	4	和泉図書館
2	女性のためのヨガ教室	1	12	—	12	2	集会室1・2
3	第2回EHN48総選挙	1	59	131	190	10	和泉図書館
4	調べ学習ミニ講座	1	3	8	11	5	和泉図書館
5	夏休みこわいおはなし会	1	8	25	33	4	集会室1・2
6	みんなでハロウィン	1	29	42	71	5	集会室1・2
7	本のリサイクル市(於:商工まつり)	—	—	—	—	—	※台風のため中止
8	弥生時代へタイムスリップ	1	18	19	37	4	集会室1
9	第7回郷土学習会	1	10	—	10	3	集会室1・2
10	2018初貸袋	1	60	90	150	6	和泉図書館
11	おもしろコマ大集合!	1	28	29	57	4	集会室1・2
12	第2回シニア講座	1	28	0	28	3	集会室1・2
13	せつぶん工作	1	20	28	48	6	集会室1・2
14	雑誌のリサイクル市	1	—	—	249	6	集会室1・2
15	すくすくタイム	24	255	277	532	48	和泉図書館
16	みんなでシネマ	12	385	82	467	24	集会室1・2
17	桃大連携「宿題しよう会」学生:8人	6	0	28	28	10	ミーティングルーム
計		61	915	908	2,072	144	
平成28年度実績		44	1,100	689	1,789	107	

2. シティプラザ図書館

番号	行事名	平成29年度					開催場所
		開催回数	参加人数(人)			スタッフ数(人)	
			大人	子ども	合計		
1	「読みメン」による背空おはなし会	1	18	24	42	6	図書館内・オアシス(中庭)
2	紙ヒコーキを飛ばそう!	1	18	23	41	4	図書館内・オアシス(中庭)
3	わかしあそびをしよう!	1	14	29	43	2	図書館内・おはなし室
4	読書感想文おたすけ袋	1	—	130	130	3	図書館内児童カウンター
5	調べ学習ミニ講座	1	7	8	15	4	シティプラザ学習室(階) 学習室1-A
6	夏休みこども映画会	1	32	48	80	2	シティプラザ地下1階多目的室
7	教育講演会「子どもを理系に育てる」	1	18	4	22	3	シティプラザ地下1階多目的室
8	平芸教室「羊毛フェルトでフレデリックを作ろう」	1	9	0	9	2	シティプラザ学習室(階) 学習室1-A
9	桃大連携「読み聞かせたい(隊)」学生:8人	6	67	83	150	12	図書館内・おはなし室
10	郷土学習会「古代人を魅惑した銅鏡」	1	20	1	21	3	シティプラザ地下1階多目的室
11	外国語よみかき	1	12	17	29	1	図書館内・おはなし室
12	冬の工作教室「かんたんてづくり本他」	1	19	44	63	3	シティプラザ地下1階多目的室
13	しんねんこどもかるた会	4	24	47	71	3	図書館内・おはなし室
14	金融トラブル講座	1	16	—	16	2	シティプラザ地下1階多目的室
15	本のリサイクル市	1	—	—	351	26	シティプラザ地下1階多目的室
16	すくすくタイム	12	174	181	355	24	図書館内・おはなし室
17	みんなでシネマ	5	43	2	45	10	シティプラザ地下1階多目的室
計		40	491	641	1,483	110	
平成28年度実績		38	1,017	1,704	2,721	102	

3. 南部リージョンセンター図書室

番号	行事名	平成29年度					開催場所
		開催回数	参加人数(人)			スタッフ数(人)	
			大人	子ども	合計		
1	冬の工作「スノーマンのプレゼントボックス」	1	13	16	29	1	絵本コーナー
2	お正月のあそび「こままわし」	1	6	8	14	1	絵本コーナー
計		2	19	24	43	2	
平成28年度実績		2	15	23	38	2	

4. 北部リージョンセンター図書室

番号	行事名	平成29年度					開催場所
		開催回数	参加人数(人)			スタッフ数(人)	
			大人	子ども	合計		
1	暮らしを彩る手作り小物	1	9	7	16	3	集会室2
2	つくってあそぼう、しゃぼんだま。	1	20	51	71	3	中庭
3	図書館ツアー2017	2	6	4	10	3	図書室・集会室2
4	こわいえほんのおはなし会	1	2	8	10	3	和室
5	製本教室	1	9	0	9	2	会議室1
6	貼るだけ簡単ガムテープバッグ	1	4	7	11	3	集会室2
7	郷土学習会	1	18	0	18	2	集会室1
8	ハロウィンおはなし会	1	6	14	20	3	えほんのおへや
9	読書週間〜たくさん本を読んでガチャを回そう〜	1	-	213	213	2	図書室
10	ペットボトルキャップで作るミニケーキ	1	7	8	15	3	会議室1
11	クリスマスおはなし会	1	6	5	11	3	和室
12	尺八の弾き語り くずのは伝説パート2	1	28	3	31	2	集会室1
13	カルトナージュのしおりとこものいれ	1	7	0	7	3	集会室1
14	ぬいぐるみのおとまりかい	1	7	13	20	3	図書室・和室
15	つくってあそぼう、かみひこうき。	1	14	15	29	3	中庭
16	POPすく〜る	12	6	46	52	21	図書室
17	すくすくタイム	12	61	69	130	24	図書室
計		40	210	463	673	86	

平成28年度実績	40	160	217	377	93
----------	----	-----	-----	-----	----

5. 自主事業計

番号	行事名	平成29年度					備考
		開催回数	参加人数(人)			スタッフ数(人)	
			大人	子ども	合計		
1	和泉図書館	61	915	908	2,072	144	
2	シティプラザ図書館	40	491	641	1,483	110	
3	南部リージョンセンター図書室	2	19	24	43	2	
4	北部リージョンセンター図書室	40	210	463	673	86	
計		143	1,635	2,036	3,671	342	

【和泉図書館】



おもしろこま大集合！



せつぶん工作

【シティプラザ図書館】



桃大連携「よみきかせたい(隊)」



読みメンによる「青空おはなし会」

【南部リージョンセンター図書室】



冬の工作教室



お正月のあそび

【北部リージョンセンター図書室】



郷土学習会



尺八の弾き語り

図書館で活躍しているボランティア団体一覧

平成30年4月1日現在

◆おはなしバスケット

会員数 9名
代表者 佐藤 満子
定例日 毎週水曜日 午後 和泉図書館
活動内容 人形劇・大型紙芝居等の資材・読み聞かせ資料の作成、こどもまつり（人形劇・大型紙芝居等）の催し



◆点訳 あげぼの

会員数 14名
代表者 尾崎 和代
定例日 毎月第一・第三水曜日 午前 和泉図書館
活動内容 点字図書・点字図書目録の作成、録音図書の点字表記その他資料の点訳

おはなし会【和泉わらべの会】
於：北部リージョンセンター図書室

◆音訳いずみ

会員数 3名
代表者 山崎 仁子
定例日 毎月第一・第三金曜日 午前 和泉図書館
活動内容 録音図書・録音図書目録の作成、雑誌・新着図書案内その他資料の音訳、対面朗読

◆おはなしのろうそく

会員数 8名
代表者 住吉 キミ子
活動内容 おはなしのひ（ストーリーテリング・本の読み聞かせ等）の催し

◆おりがみ教室担当

会員数 1名
代表者 中居 順三
活動内容 おりがみ教室の催し

◆いずみヒューマンネット

会員数 14名
代表者 大平 直樹
活動内容 こども工作教室（てづくりおもちゃ等）の催し

◆子どもと本をよむ会青い鳥

会員数 11名
代表者 前山 紀代美
活動内容 おはなしかい（絵本の読み聞かせ等）の催し
おうたのひ（うた、絵かきうた等）の催し

— 読書会・サークル活動等 —

◆和泉わらべの会

会員数 13名
代表者 川端 庸子
活動内容 おはなしかい（絵本の読み聞かせ等）の催し

◆大人のための読書会

会員数 10名
代表者 後藤 由美子
定例日 毎月第四金曜日 午後 和泉図書館
活動内容 読書会の催し

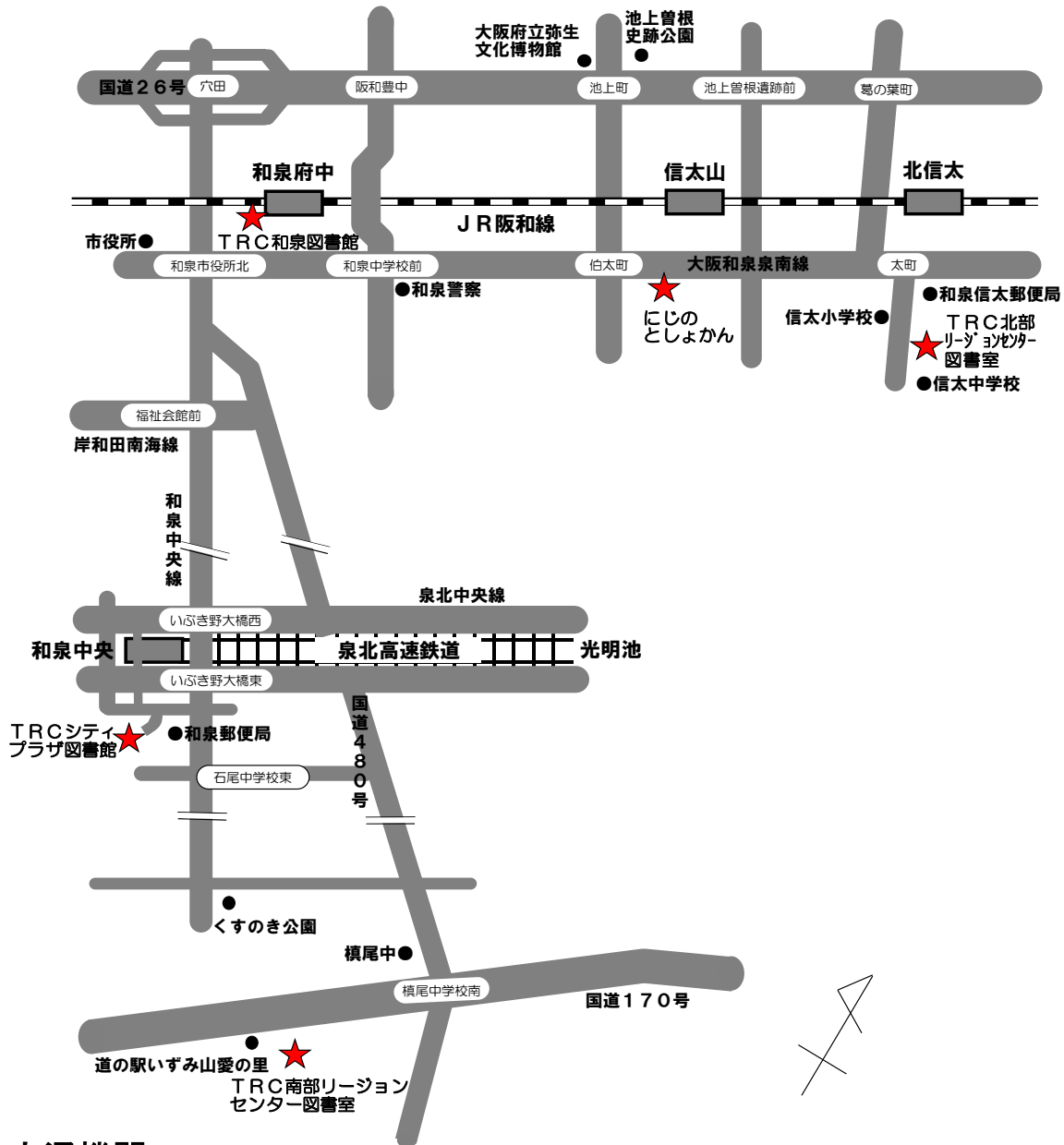
◆やまびこ

会員数 17名
代表者 植野 佳代子
活動内容 おはなしかい（絵本の読み聞かせ等）の催し

◆さわる絵本の会「いずみ」

会員数 12名
代表者 岩本 裕子
定例日 毎月第4土曜日 午前 和泉図書館
活動内容 さわる絵本作成

和泉市立図書館位置図



交通機関

TRC和泉図書館

- ・JR阪和線「和泉府中」駅から徒歩約2分
- ・南海バス「和泉府中駅前」バス停から徒歩約2分

TRCシティプラザ図書館

- ・泉北高速鉄道「和泉中央」駅から徒歩約3分
- ・南海バス「和泉中央駅」バス停から徒歩約3分

にじのとしょかん

- ・JR阪和線「信太山」駅から徒歩約5分
- ・南海バス「信太山駅前」バス停から徒歩約5分

TRC南部リージョンセンター図書館

- ・南海バス「榎尾中学校前」バス停から徒歩約10分

TRC北部リージョンセンター図書館

- ・JR阪和線「北信太」駅から徒歩約10分
- ・南海バス「太町」バス停から徒歩約5分



BOOKUN



編集・発行

平成30年(2018年)12月

TRC和泉図書館
指定管理者 株式会社 図書館流通センター

〒594-0071

和泉市府中町一丁目20番1号
フューチャー和泉 3階
TRC和泉図書館内



(電話)0725-44-3071
(FAX)0725-44-3072

ホームページ

<http://www.library.izumi.osaka.jp/>